

Karte inventara klizišta

2. okrugli stol
26.3.2021., Zagreb

dr. sc. Petra JAGODNIK

Sveučilište u Rijeci
GRAĐEVINSKI FAKULTET

primijenjena
istraživanja klizišta
za razvoj mjera
ublažavanja
i prevencije rizika



Europska unija
Zajedno do fondova EU



EUROPSKI STRUKTURNI
I INVESTICIJSKI FONDOWI



FOND ZA ZAŠTITU OKOLIŠA I
ENERGETSKU UČINKOVITOST

Projekt je sufinancirala Europska unija iz Europskog fonda za regionalni razvoj

VRSTE karata inventara klizišta

ARHIVSKI inventari klizišta – sinoptički inventari

- **lokacije klizišta** na područjima regija i država
- prikupljanje podataka o klizištima iz javnih ustanova, tehničke dokumentacije, novina, ...
- sitno do srednje mjerilo (1:200.000 – 1:25.000)

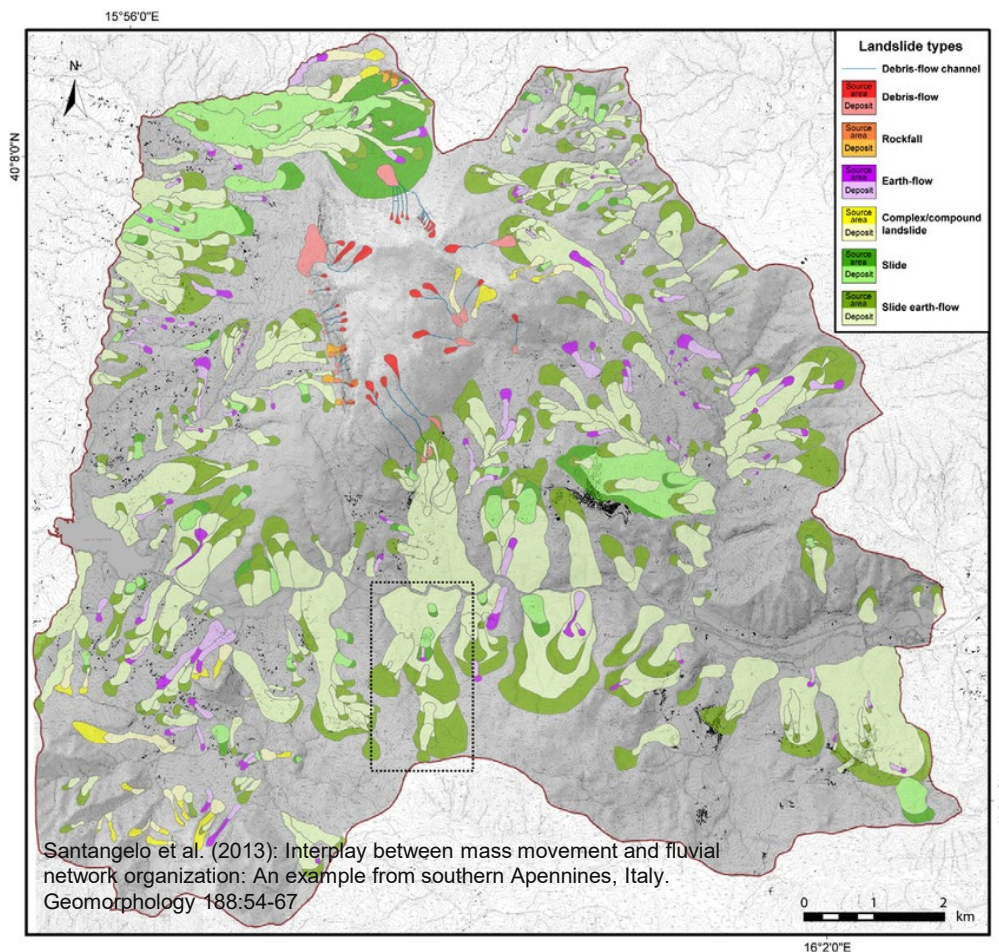


VRSTE karata inventara klizišta

GEOMORFOLOŠKI inventari klizišta – detaljni inventari



- **granice klizišta** na određenom području
- analiza avionskih snimaka, satelitskih snimaka, digitalnog modela reljefa visoke rezolucije
- krupno mjerilo (<1:25.000)
- podaci o vremenu pojavljivanja klizišta najčešće nisu poznati



NAMJENE karata inventara klizišta

PROSTORNE ANALIZE **podložnosti / hazarda / rizika** klizanja

AKTIVNOSTI JEDINICA UPRAVA vezane za **planiranje izgradnje, planiranje godišnjih proračuna, upravljanje kriznim situacijama**, i slično

PLANIRANJE MJERA SANACIJE KLIZIŠTA

ISTRAŽIVANJE PADINSKIH PROCESA asociranih s klizištima



PRIKUPLJANJE PODATAKA O KLIZIŠTIMA

PP2 / Pilot područje Primorsko-goranska županija

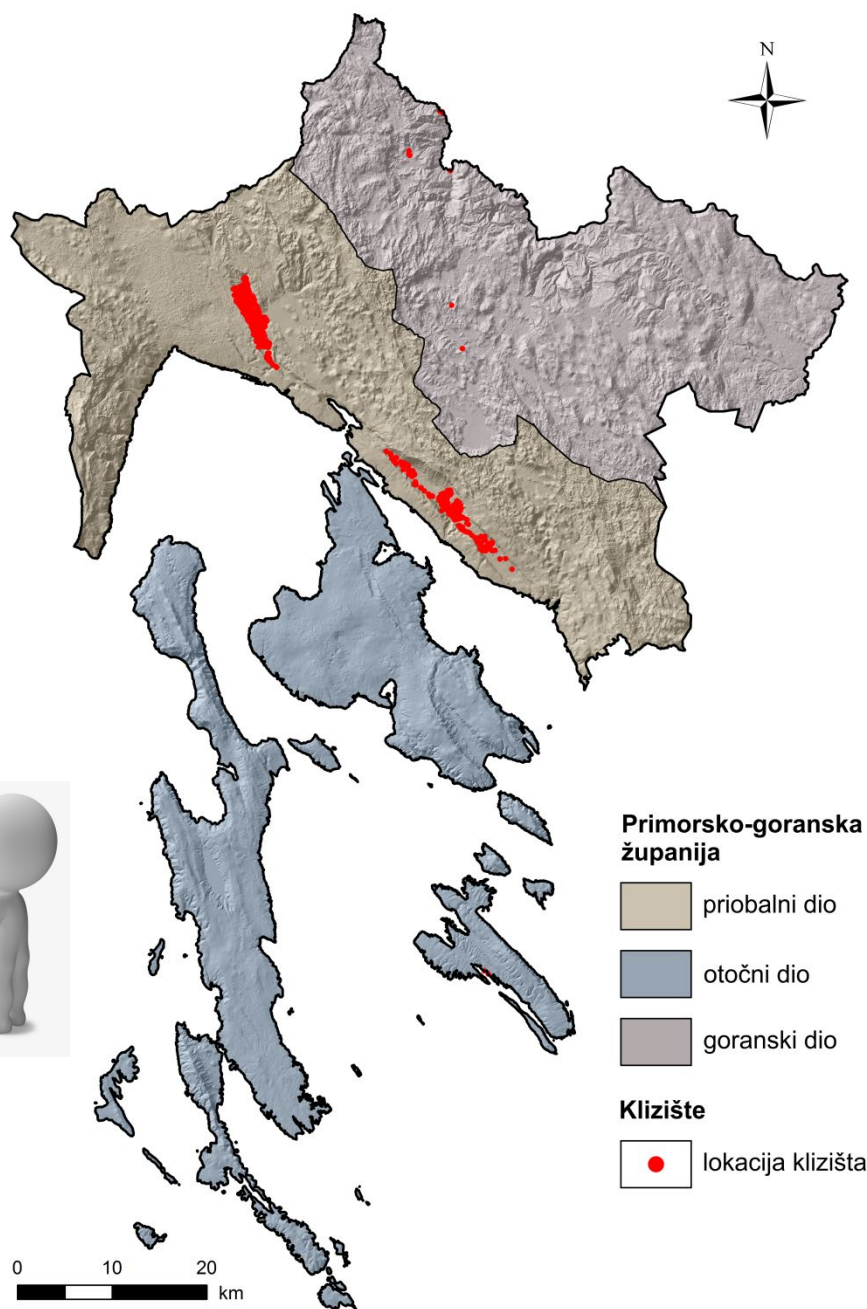
ALAT

Karta podložnosti na klizanje
Primorsko-goranske županije M 1:25.000

Ulazni podatak

Arhivski inventar klizišta PP2

- procjena uvjeta u kojima će se pojaviti klizišta
- verifikacija Karte podložnosti na klizanje Primorsko-goranske županije M 1:25.000



Geomorfološki povijesni inventari klizišta

PP5

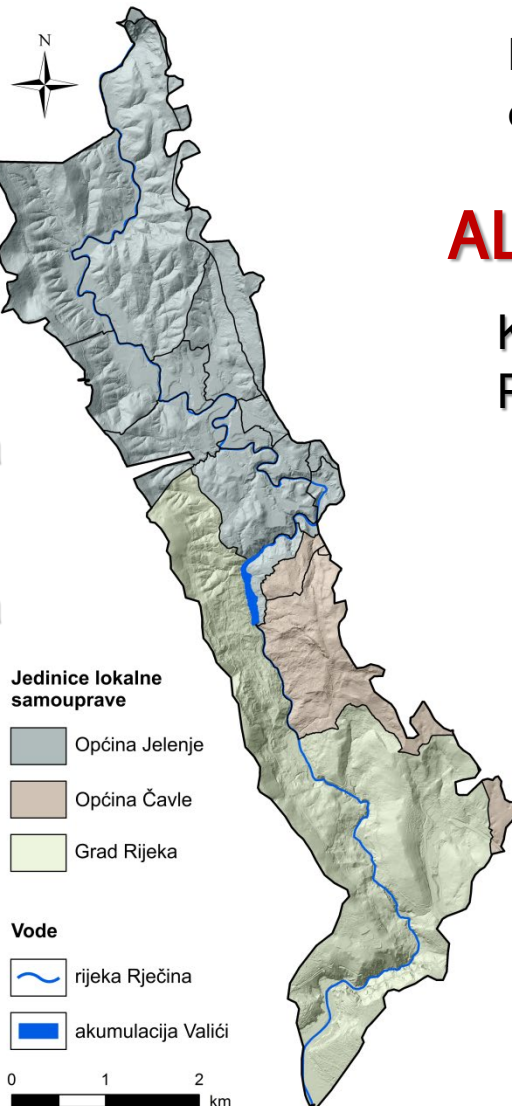
PP6 / Pilot područja u udolini rijeke Rječine

ALATI

Karta inventara klizišta
PP5 M 1:2.000

Karta inventara klizišta
PP6 M 1:2.000

19
km²

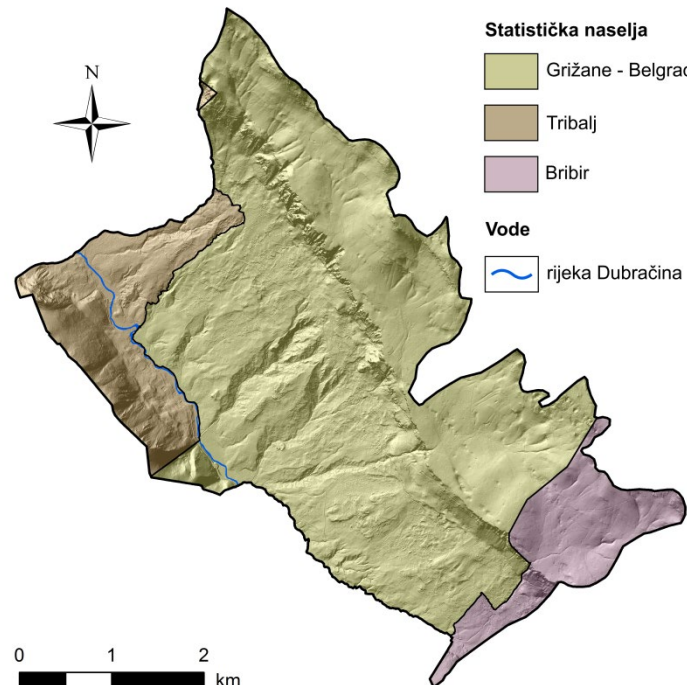


PP7 / Pilot područje Vinodolska općina u slivu rijeke Dubračine

ALAT

Karta inventara klizišta
PP7 M 1:2.000

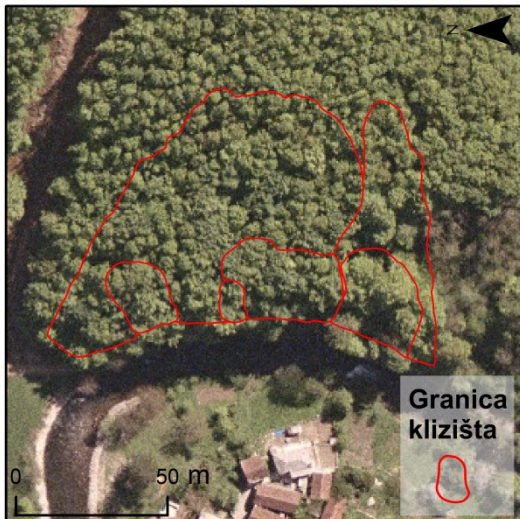
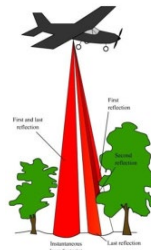
21
km²



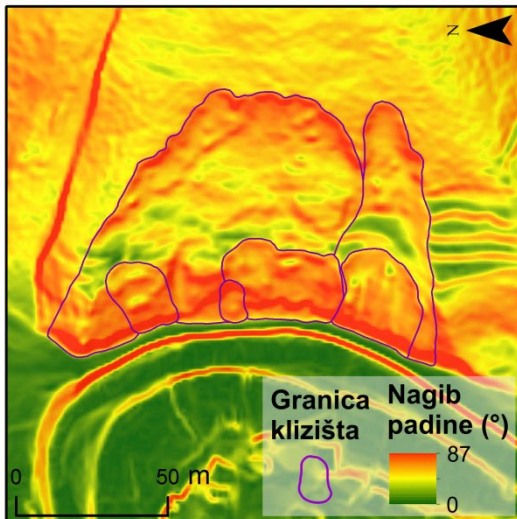
PP5 PP6 / Pilot područja u udolini rijeke Rječine

Geomorfološki povijesni inventar klizišta

Vizualna interpretacija digitalnog model reljefa 1 x 1 m - LiDAR

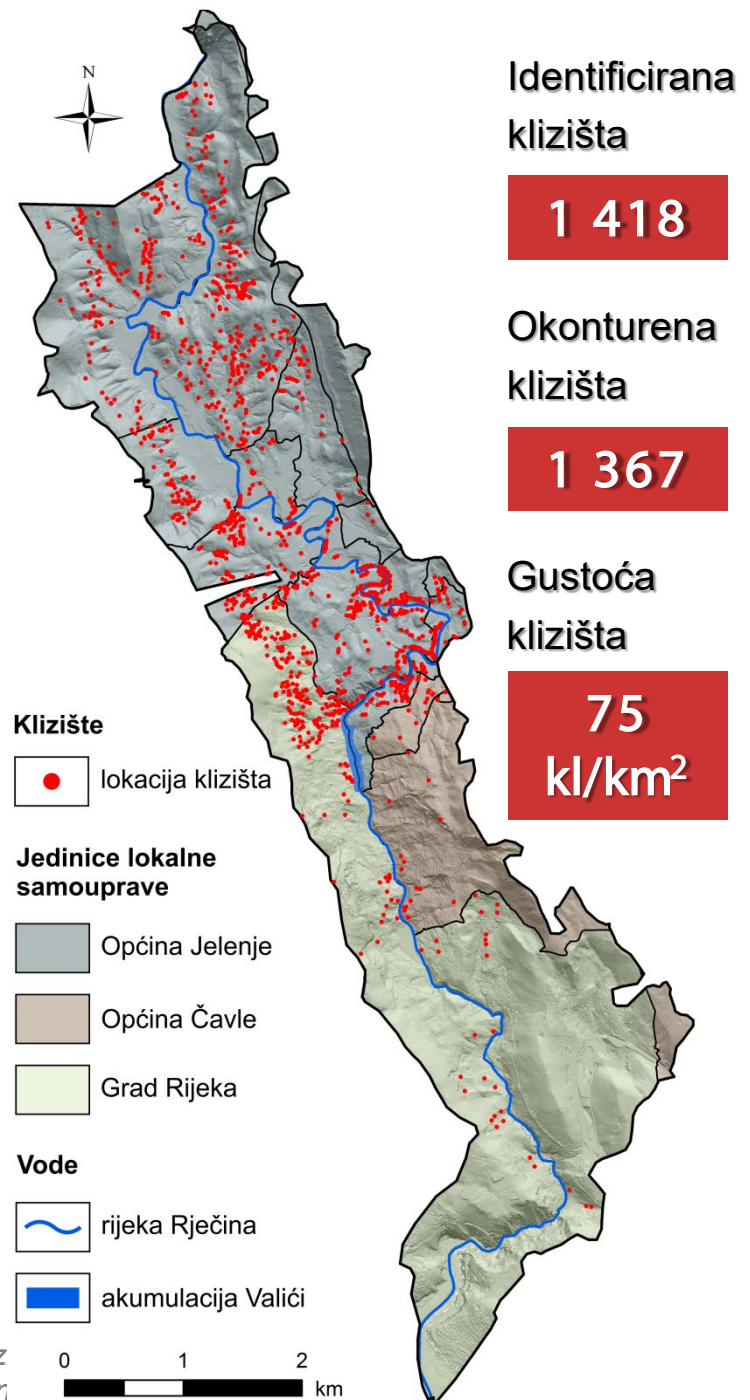
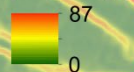


Granica klizišta



Granica klizišta

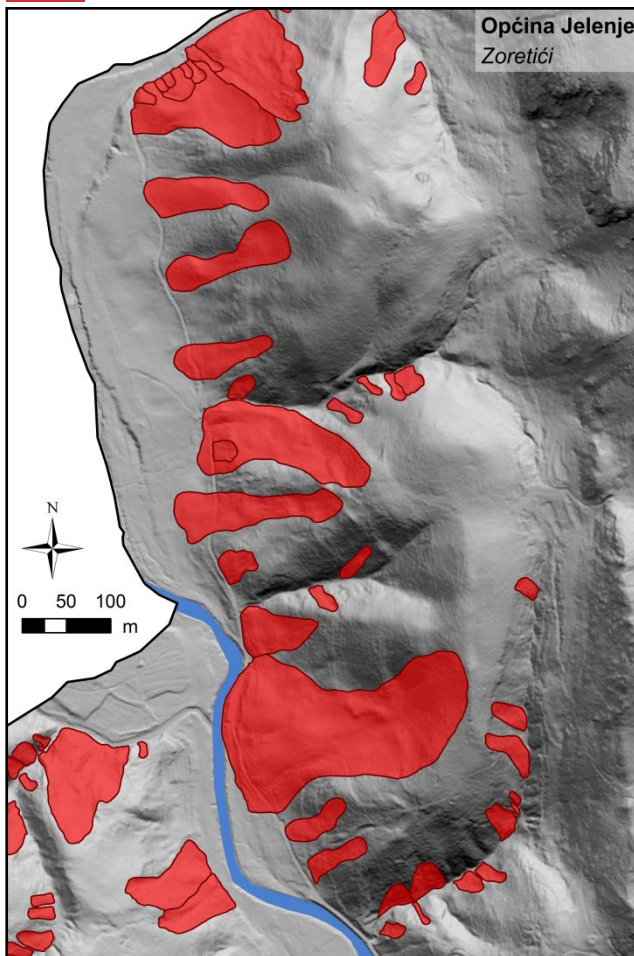
Nagib padine (°)



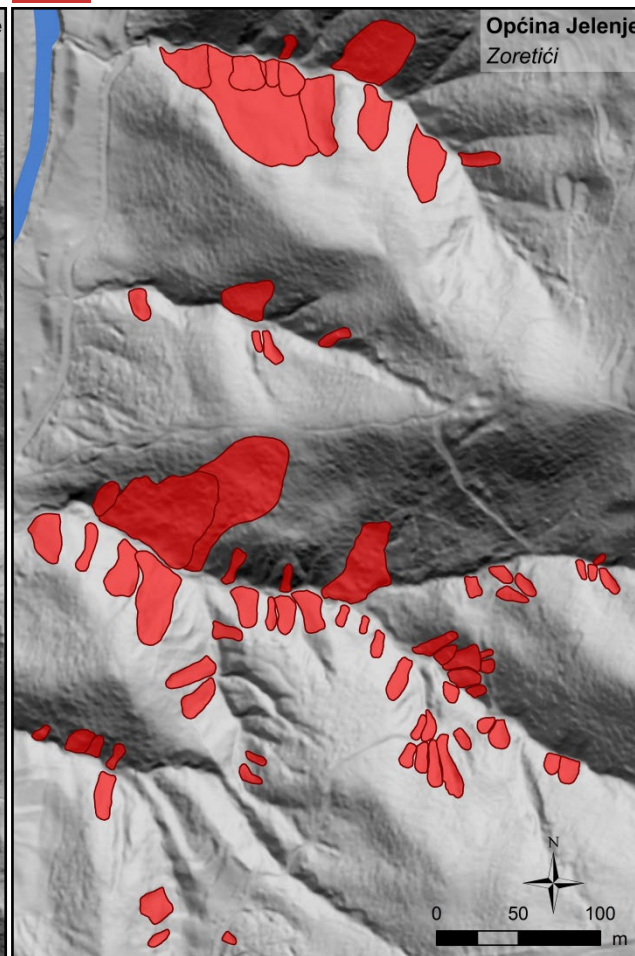
PP5 PP6 / Pilot područja u udolini rijeke Rječine

Geomorfološki okoliši klizišta

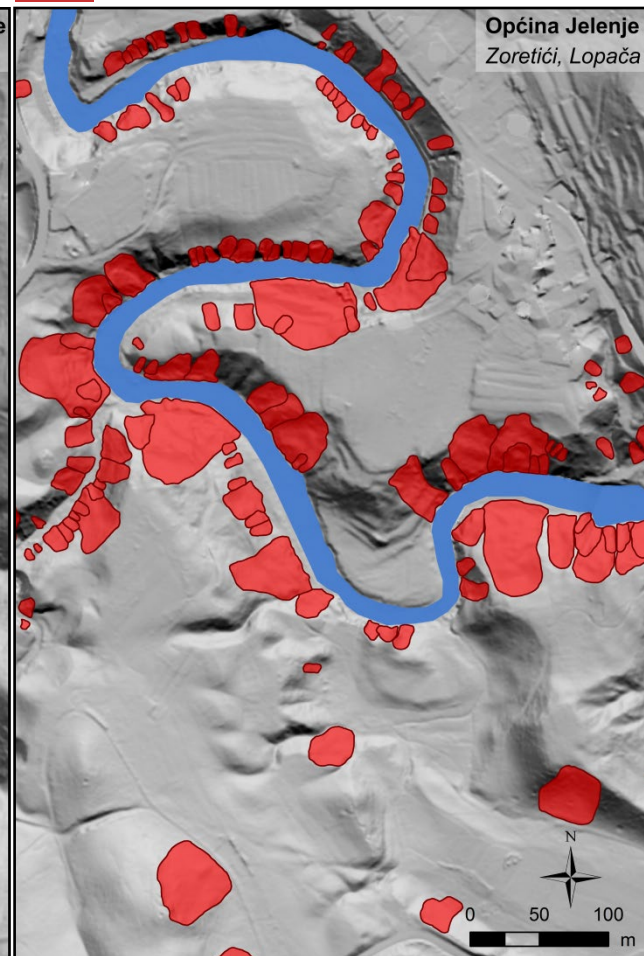
1 Velika klizišta na padinama u gornjem dijelu toka Rječine



2 Klizišta u jarugama formiranim procesima linijske erozije



3 Klizišta u bokovima korita – meandrima Rječine



PP5 PP6 / Pilot područja u udolini rijeke Rječine

Geomorfološki povijesni inventar klizišta

Okonturena klizišta

1 367

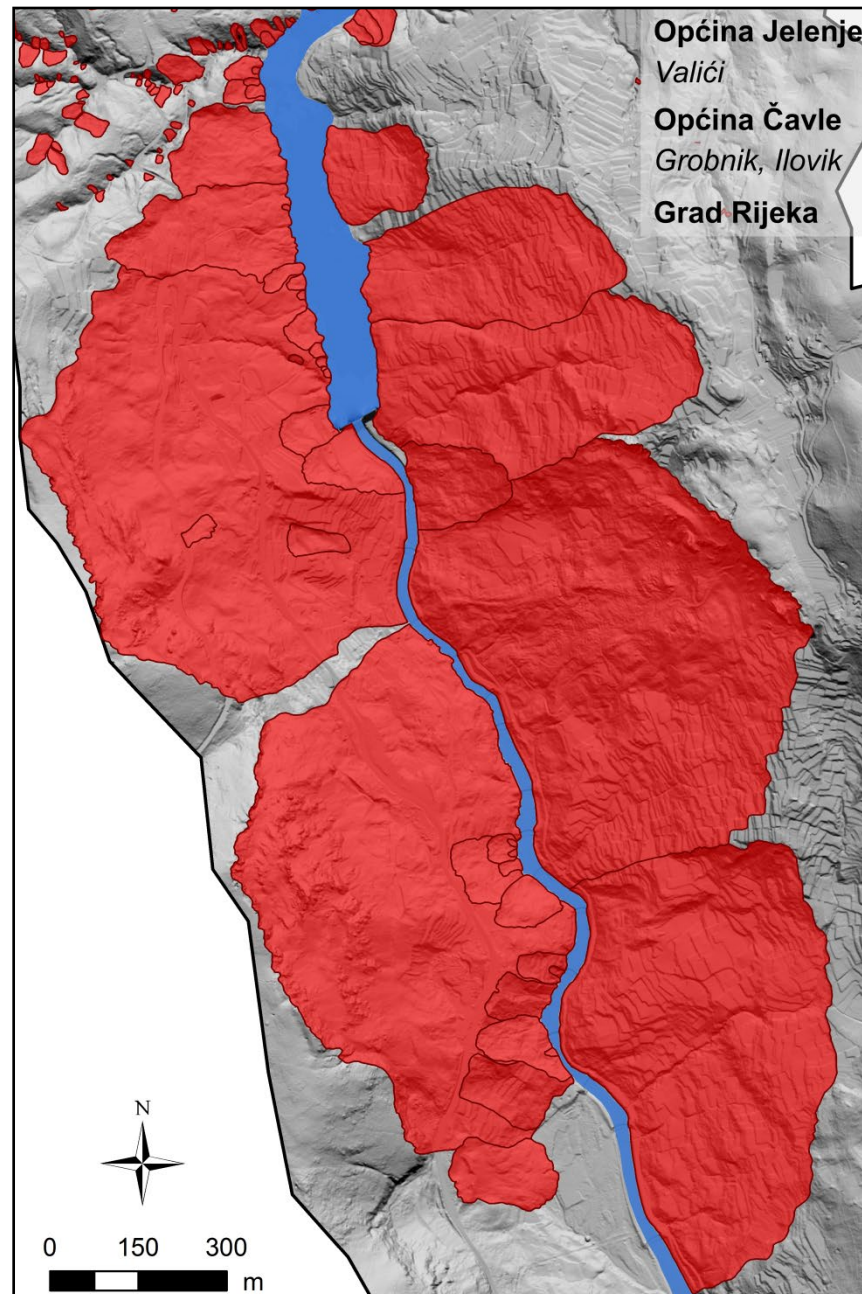
Površina klizišta

P_{\min}	P_{avg}	P_{Q3}	P_{\max}
14 m ²	1 664 m ²	461 m ²	0,32 km ²

- pretežno vrlo mala i mala klizišta
- pretežno u šumskom području

4

Vrlo velika i velika (povijesna) klizišta na padinama u srednjem dijelu toka Rječine



PP7 / Pilot područje Vinodolska općina u slivu rijeke Dubračine

Geomorfološki povijesni inventar klizišta

Površina klizišta (m²)

P_{min}

P_{avg}

P_{Q3}

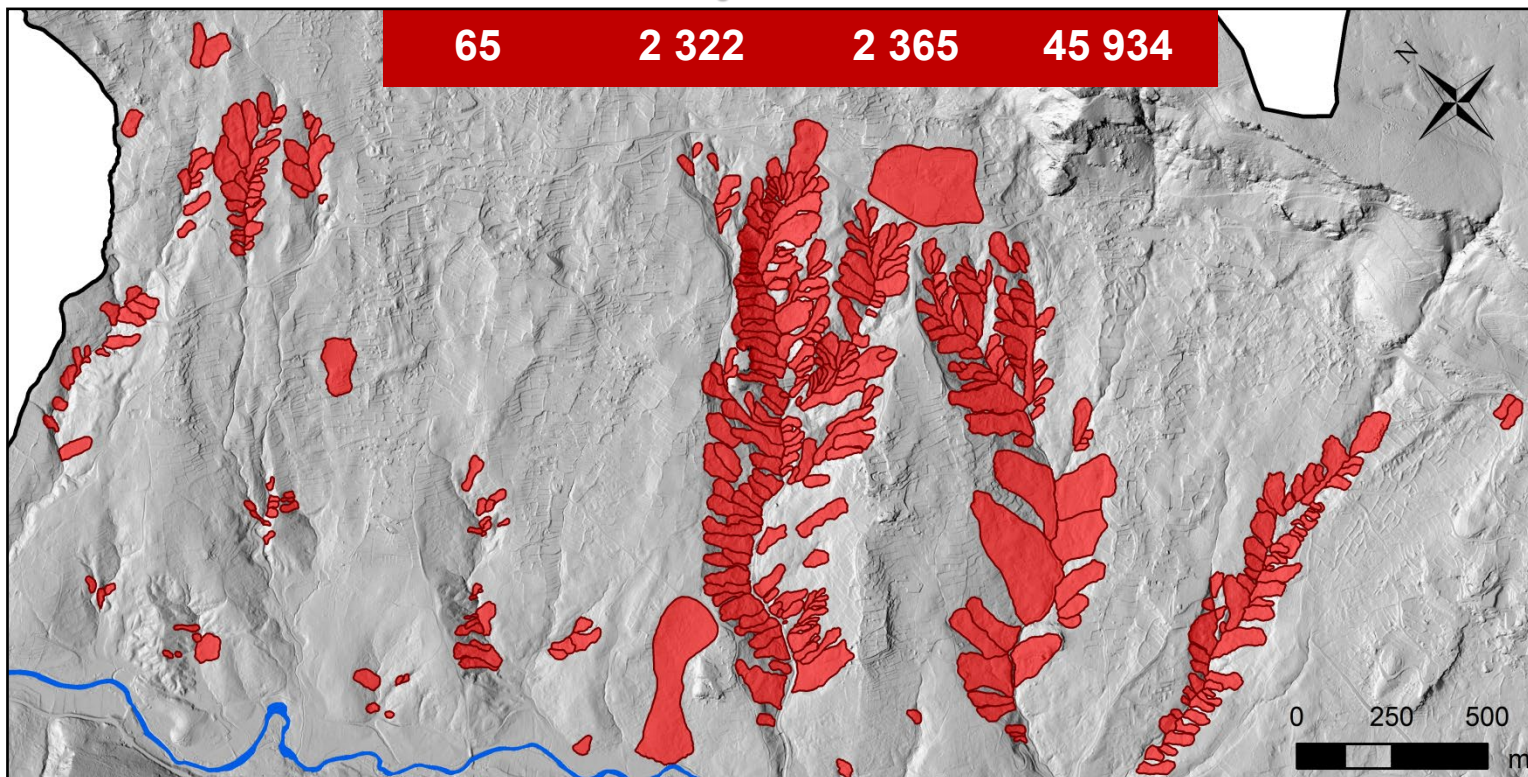
P_{max}

65

2 322

2 365

45 934



Identificirana klizišta

459

Okonturena klizišta

459

Gustoća klizišta

22
kl/km²

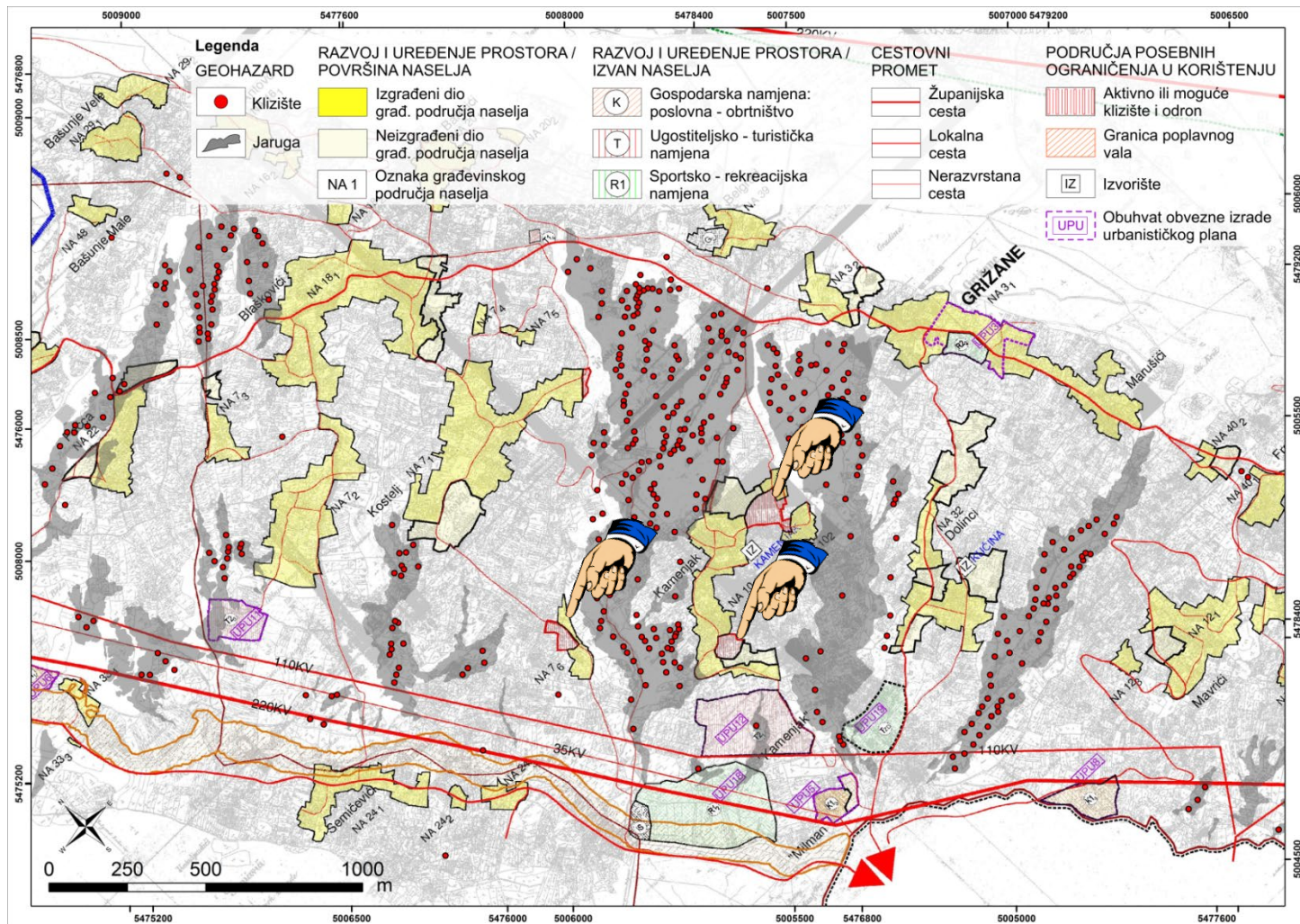
Klizišta u jarugama

422

PP7 / Pilot područje Vinodolska općina u slivu rijeke Dubračine



- podaci o klizištima u okviru Prostornog plana uređenja Vinodolske općine



Hvala na pažnji!

2. okrugli stol
26.3.2021., Zagreb

dr. sc. Petra JAGODNIK

Sveučilište u Rijeci
GRAĐEVINSKI FAKULTET

primijenjena
istraživanja klizišta
za razvoj mjera
ublažavanja
i prevencije rizika



FOND ZA ZAŠTITU OKOLIŠA I
ENERGETSKU UČINKOVITOST

Projekt je sufinancirala Europska unija iz Europskog fonda za regionalni razvoj