

Planske mjere temeljem karte podložnosti na klizanje M1:25.000

prof. dr. sc.

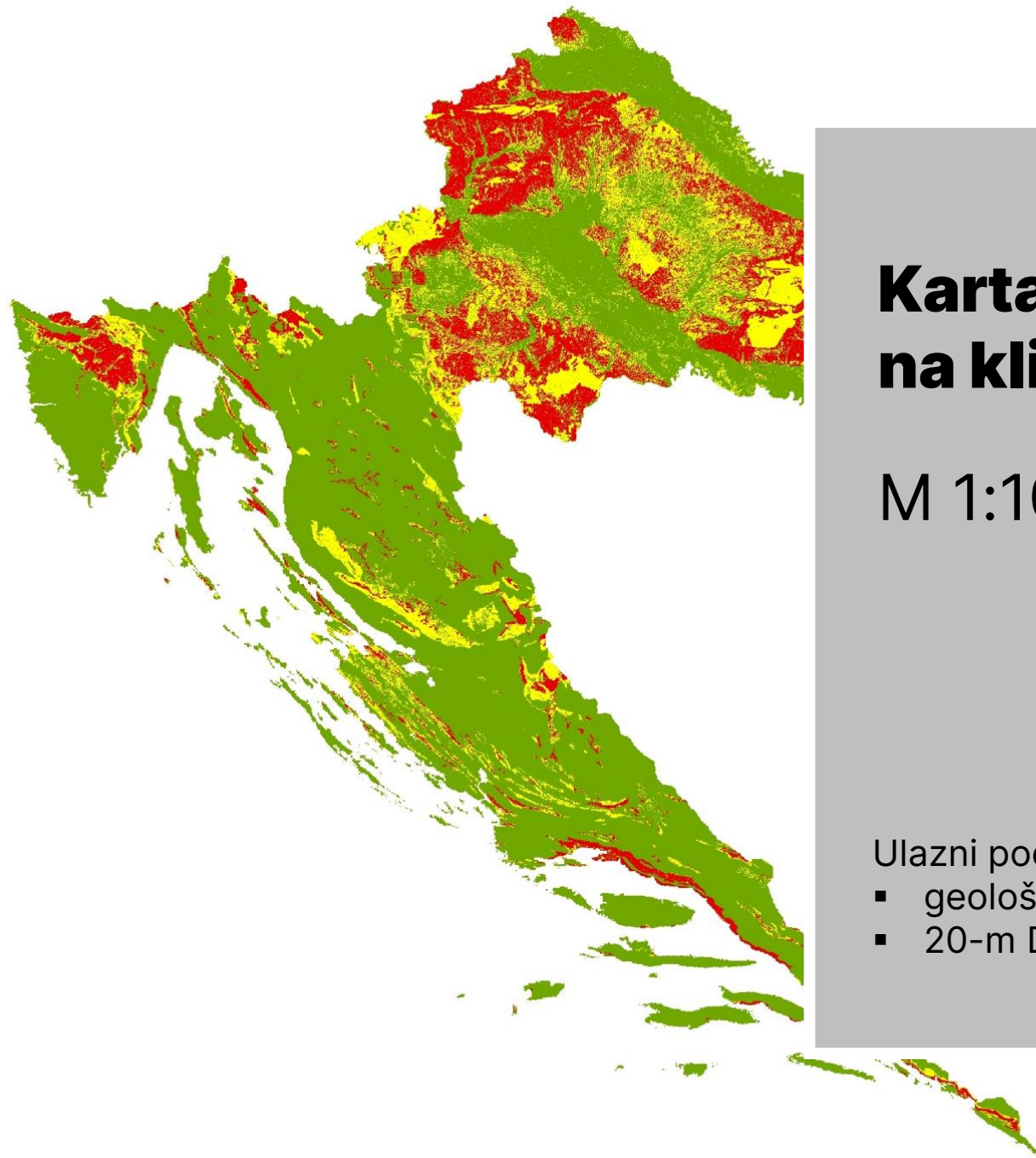
Snježana Mihalić Arbanas

4. okrugli stol projekta PRI-MJER

12.11.2021., Zagreb

primijenjena
istraživanja klizišta
za razvoj mjera
ublažavanja
i prevencije rizika



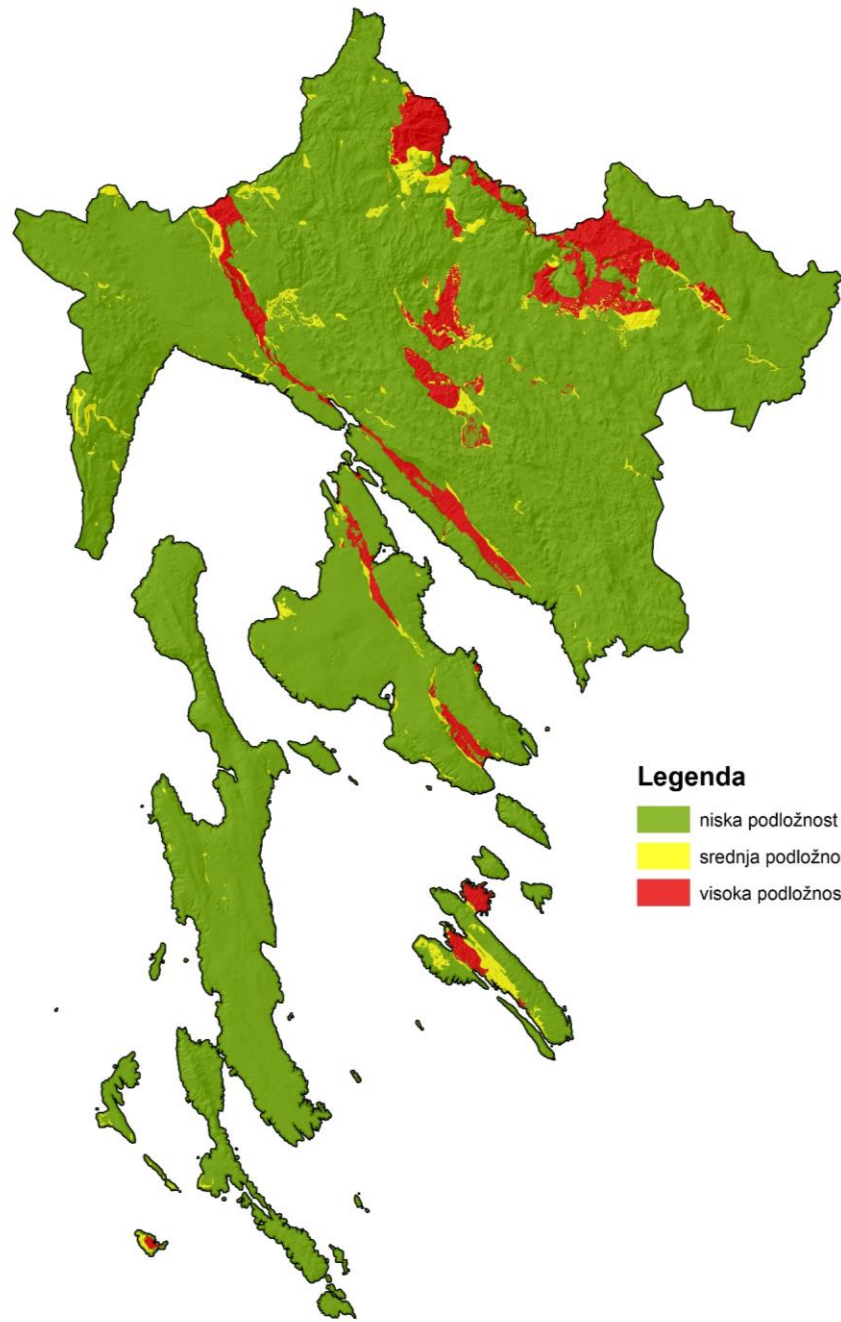


Karta podložnosti na klizanje RH




M 1:100.000

Ulazni podaci:

- geološka karta RH M 1:300.000
- 20-m DEM



Legenda

-  niska podložnost na l
-  srednja podložnost n:
-  visoka podložnost na

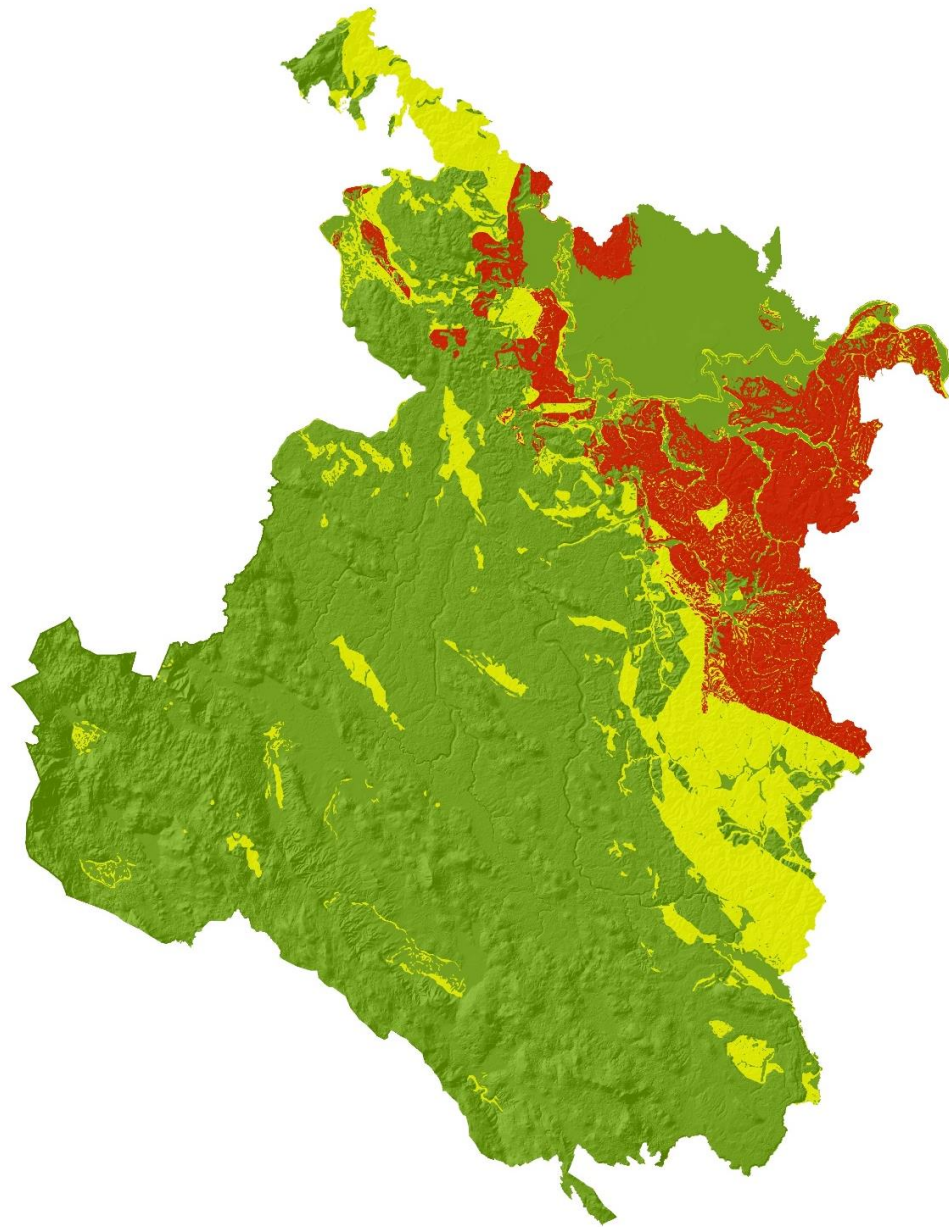
Karta podložnosti na klizanje Primorsko- goranske županije

M 1:25.000

Ulazni podaci:

- Osnovna geološka karta
M 1:100.000
- 20-m DEM

0 12.5 25 50 km



Karta podložnosti na klizanje Karlovačke županije

M 1:25.000

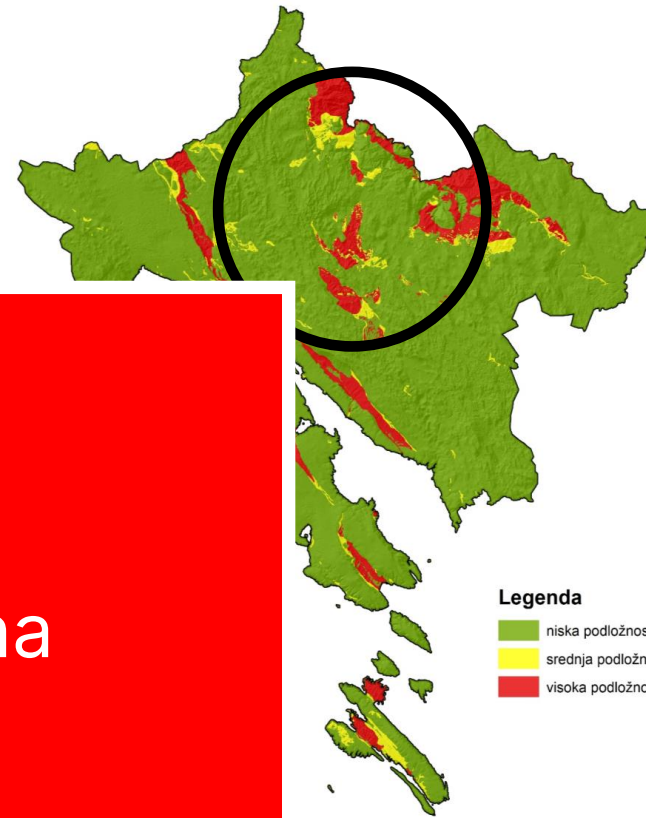
Ulazni podaci:

- Osnovna geološka karta
M 1:100.000
- 20-m DEM





Karta podložnosti
M1:100.000



Legenda

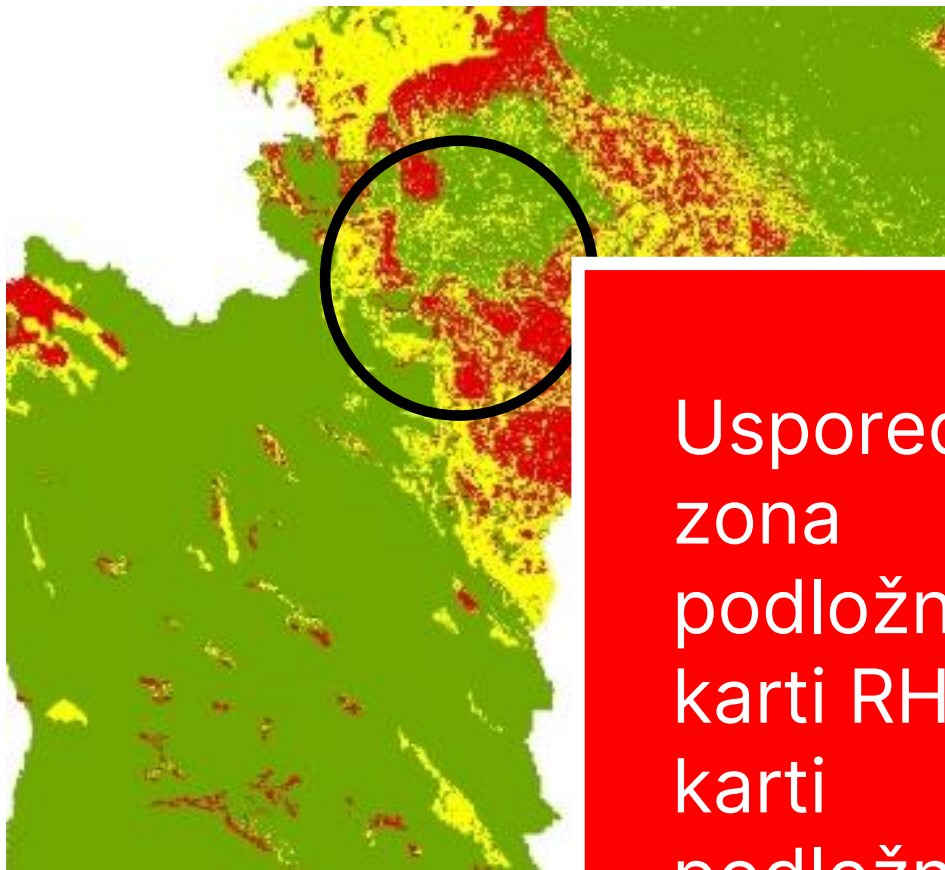
- niska podložnost na l
- srednja podložnost n:
- visoka podložnost na

50
km

sti na klizanje
inske županije M1:25.000

Usporedba
zona
podložnosti na
karti RH i na
karti
podložnosti
županije

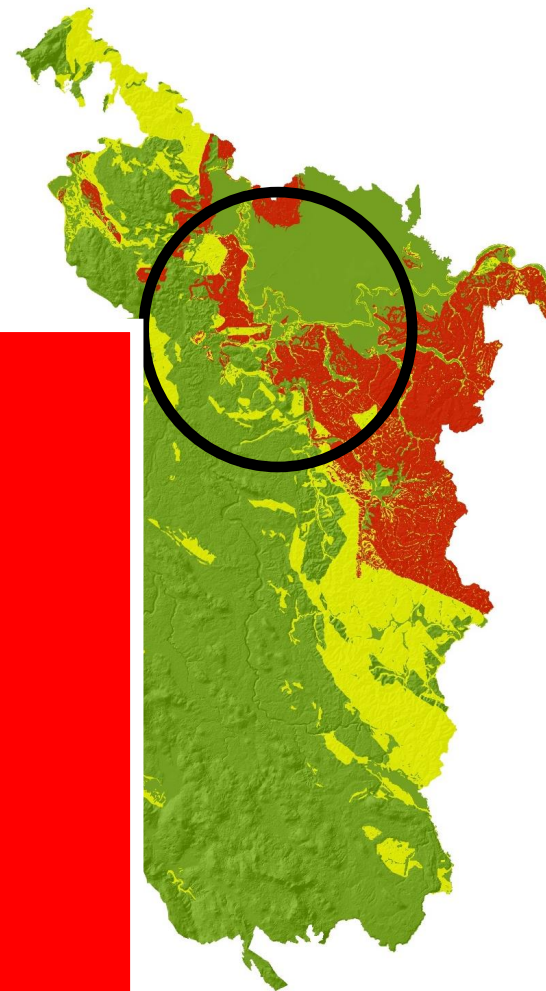
pokazuje da postoji detaljnija
razrada na karti županije



Karta podložnosti na klizanj
M1:100.000

Usporedba
zona
podložnosti na
karti RH i na
karti
podložnosti
županije

pokazuje da postoji detaljnija
razrada na karti županije



50
km

anije
5.000



Prijedlozi za raspravu

- projekt PRI-MJER pokazao da **županijski plan treba kartu podložnosti 1:25.000**
- iz toga proizlazi da **DPPR** temeljem Karte podložnosti na klizanje mjerila 1:100.000 treba **obavezati županije na izradu karte podložnosti na klizanje M1:25.000**
- obaveza koju propisuje DPPR
 - za svaku županiju treba **detaljnija razrada podložnosti na klizanje**
 - karta podložnosti županije je **preduvjet za izradu prostornog plana**
 - županijska karta je **tematska podloga za definiranje mjera** vezanih za posebne uvjete/ograničenja/režime u odnosu na klizišta





Karta podložnosti na klizanje Primorsko-goranske županije M1:25.000

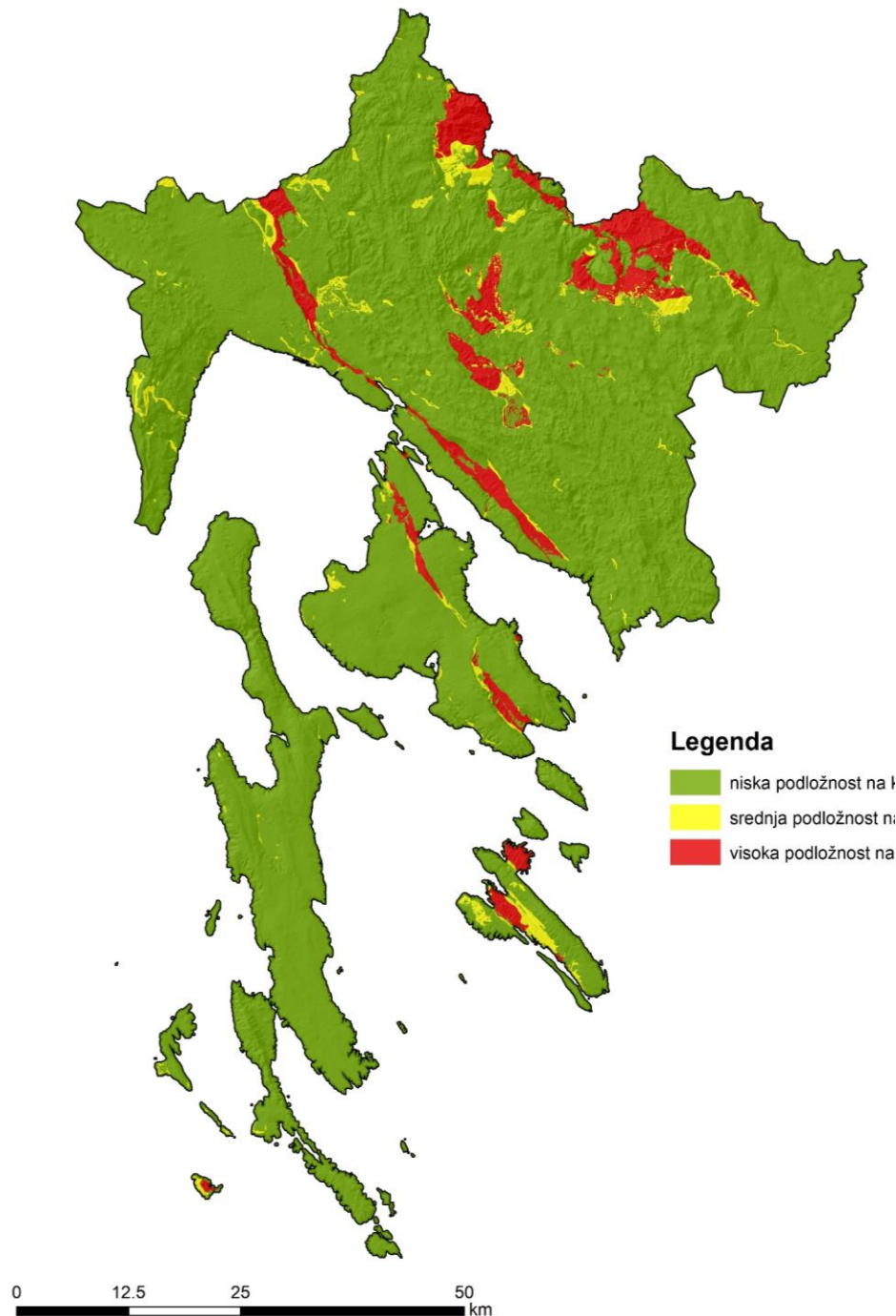


Prijedlozi za raspravu

- projekt PRI-MJER pokazao je da **nema potrebe izrađivati karte podložnosti cijelog područja općina/gradova**
- na temelju žute/crvene podložnosti iz županijskog plana **potrebno definirati obuhvate** područja unutar općina/gradova za koje unutar općine/grada treba izraditi **detaljne karte podložnosti 1:5.000**
- obuhvati su definirani **prirodnim granicama**
- **kroz plan potrebno definirati kriterij** za ucrtavanje obuhvata za karte podložnosti niže razine

- **obaveza koju propisuje županijski plan**
 - županijski plan ucrtava **obuhvate za detaljnije zoniranje podložnosti/karte klizišta** u plan i definira **mjeru da treba provesti detaljnije zoniranje**
 - *Npr. „Sve općine obuhvaćene zonom niske/visoke podložnosti moraju napraviti detaljnije zoniranje 1:5.000 kao podlogu za daljnje planiranje na tom području”*





Mjere temeljem karata podložnosti na klizanje županija

- za prostorne planere
 - trebaju detaljnije karte klizišta
- za projektiranje
 - koji su uvjeti gradnje u odnosu na postojeću/potencijalnu opasnost od klizišta

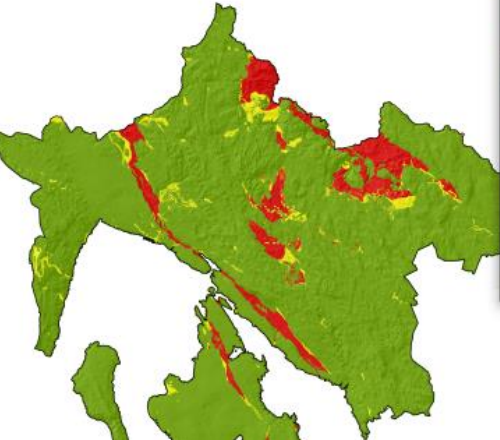


Prijedlozi za raspravu

- zona podložnosti => zona posebnih uvjeta / posebnih ograničenja / posebnih režima, npr. „mogući zahvati u prostoru pod uvjetom geotehničkih istražnih radova koji uključuju analize stabilnosti“ itd.
- izrađivači karte (inženjerski geolozi) definiraju mjere zajedno s geotehničarima koje planeri intepretiraju u uvjete gradnje („prilikom gradnje jednostavne/složene građevine, obavezno je provesti geotehnička istraživanja itd.“)
- obaveza koju propisuje županijski plan
 - za koje građevine/zahvate bi bila potrebne slične mjere?
 - ili kao privremeno rješenje do izrade detaljnih karata?
 - je li potreban poseban Pravilnik za primjenu karata klizišta s mjerama za projektiranje/građenje/održavanje građevina?



podložnosti na klizanje Primorsko-goranske županije
nalnog mjerila M 1:25.000)



Hvala na pažnji!

