

# Planske mjere temeljem karte podložnosti na klizanje M1:25.000

prof. dr. sc.

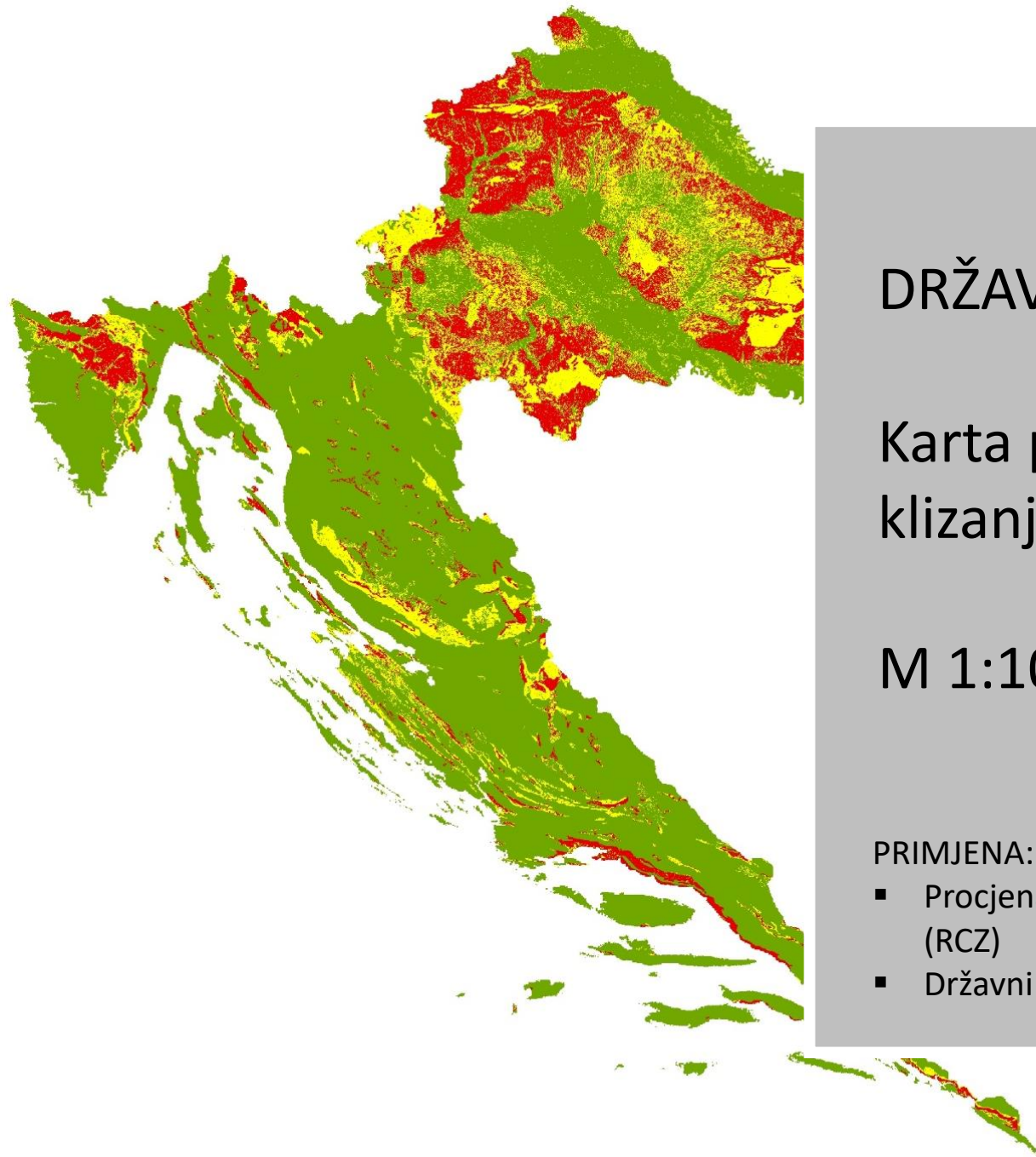
Snježana Mihalić Arbanas

5. okrugli stol projekta PRI-MJER

5.7.2022., Zagreb

primijenjena  
istraživanja klizišta  
za razvoj mjera  
ublažavanja  
i prevencije rizika





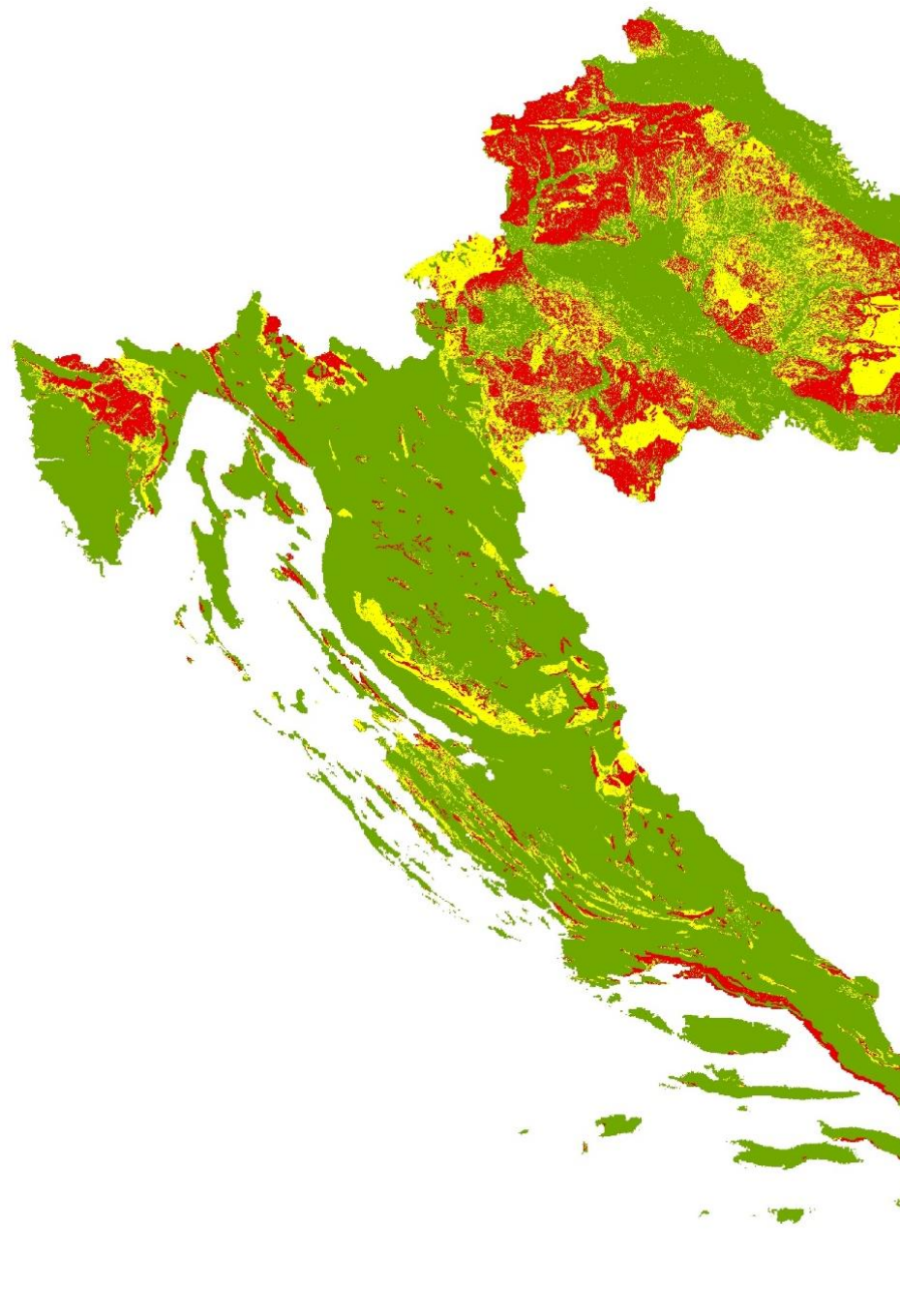
## DRŽAVNA RAZINA

Karta podložnosti na  
klizanje RH

M 1:100.000

PRIMJENA:

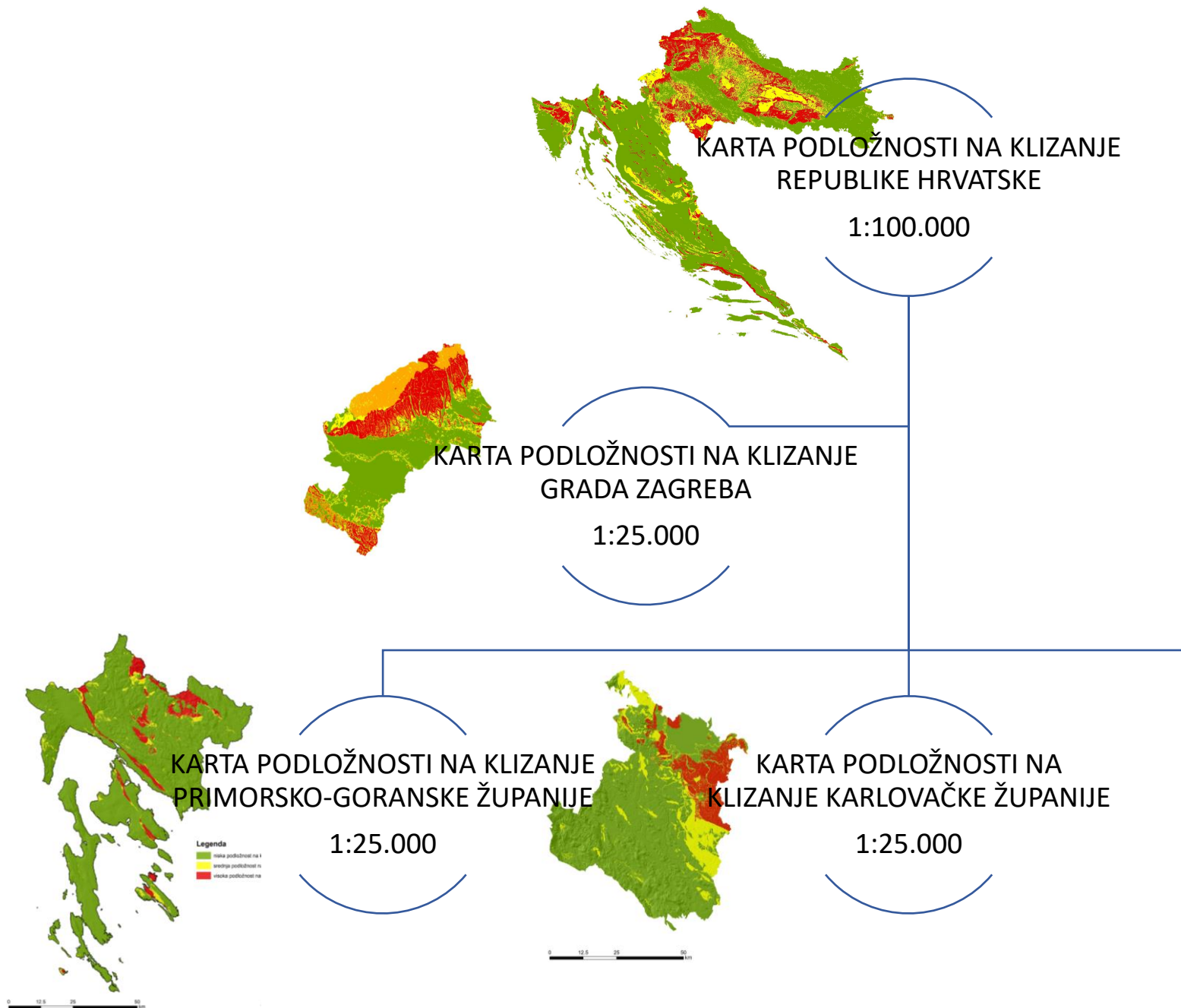
- Procjena rizika Republike Hrvatske (RCZ)
- Državni plan prostornog razvoja (ZPR)



## Procjena rizika od klizanja Republike Hrvatske

### METODOLOGIJA PROCJENE:

- zone podložnosti imaju prosječnu gustoću klizišta (br. klizišta/km<sup>2</sup>)
- poznata je veličina klizišta na temelju koje se procjenjuju elementi pod rizikom i iskazuje se šteta (u broju ljudi, u novcu)



## REGIONALNA RAZINA

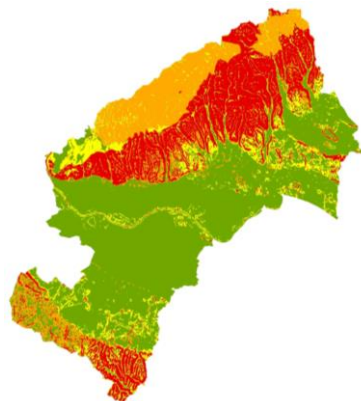
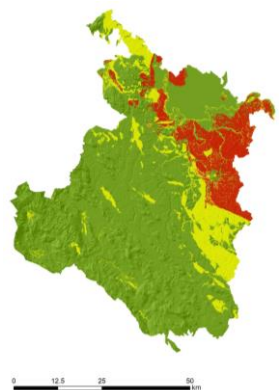
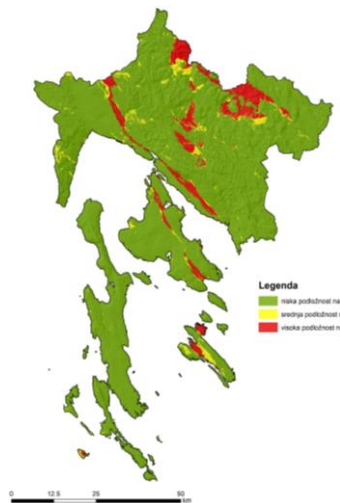
Karta podložnosti na klizanje županija/Grada Zagreba  
M 1:25.000

### PRIMJENA:

- Procjena rizika županije/Grada Zagreba (Županijske uprave)
- Prostorni plan županije (JU Zavodi)

KLIZANJE ŽUPANIJE

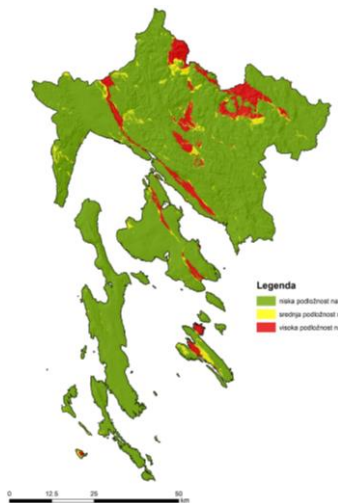
1:25.000



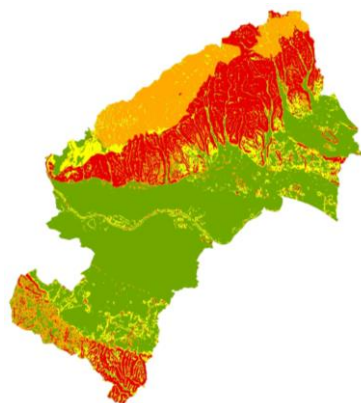
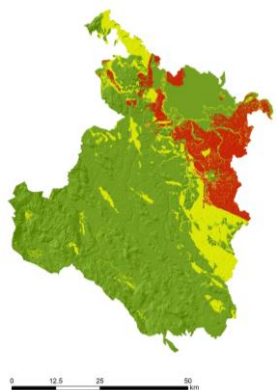
## Procjena rizika od klizanja županije/Grada Zagreba

### METODOLOGIJA PROCJENE:

- zone podložnosti imaju prosječnu gustoću klizišta (br. klizišta/km<sup>2</sup>)
- poznata je veličina klizišta na temelju koje se procjenjuju elementi pod rizikom i iskazuje se šteta (u broju ljudi, u novcu)



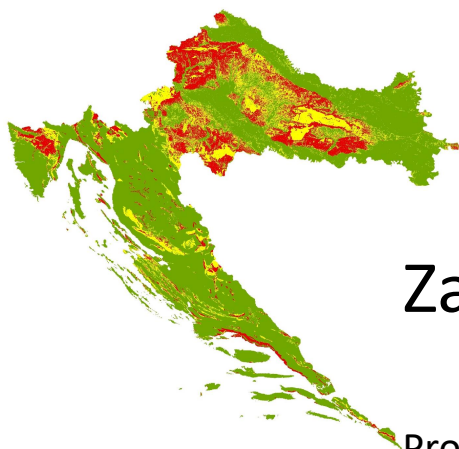
Legenda  
- visoka podložnost na I  
- srednja podložnost na  
- niska podložnost na



## Prostorno planiranje temeljem karata podložnosti županije/Grada Zagreba

### PROJEKT PRI-MJER:

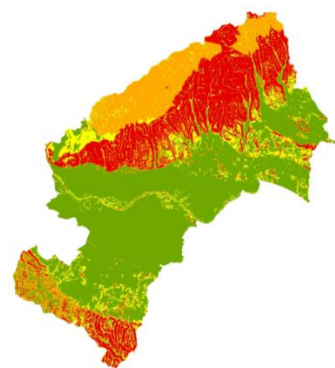
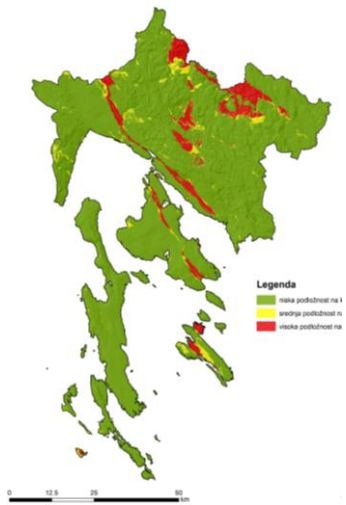
- zaključci 5. okruglog stola
- rasprava na 6. okruglom stolu
  - kartografski prikaz uvjeta korištenja, uređenja i zaštite prostora\*
  - odredbe za provođenje



## Zaključci 5. okruglog stola

Projekt PRI-MJER pokazao da:

- **županijski plan treba kartu podložnosti 1:25.000**
- **obaveza županije za izradu karte podložnosti na klizanje M1:25.000** propisana **DPPR-om**, a temeljem Karte podložnosti na klizanje RH mjerila 1:100.000
- obaveza koju propisuje DPPR:
  - županiji treba **detaljnija razrada podložnosti na klizanje**
  - karta podložnosti županije je **preduvjet za izradu prostornog plana**
  - karta podložnosti županije daje **smjernice za prostorni plan grada/općine koji razrađuje uvjete za neposrednu provedbu** vezano za posebne uvjete/ ograničenja/ režime u odnosu na klizišta



## Za raspravu

Projektom PRI-MJER potrebno je utvrditi da:

- **gradski/općinski plan treba kartu podložnosti 1:5.000**
- **obaveza grada/općine za izradu karte podložnosti na klizanje M1:5.000** propisana **Prostornim planom županije**, a temeljem Karte podložnosti na klizanje županije mjerila 1:25.000
- **obaveza koju propisuje PP županije**
  - samo za neke općine/gradove treba **detaljnija razrada podložnosti na klizanje**
  - karta podložnosti nekih gradova/općina je **preduvjet za izradu prostornog plana**
  - karta podložnosti grada/općine je **tematska podloga za definiranje neposrednih uvjeta za provedbu** vezanih za posebne uvjete/ograničenja/režime u odnosu na klizišta
  - karta podložnosti grada/općine je **tematska podloga za definiranje smjernica za urbanistički plan** koji razrađuje uvjete za neposrednu provedbu u odnosu na klizišta



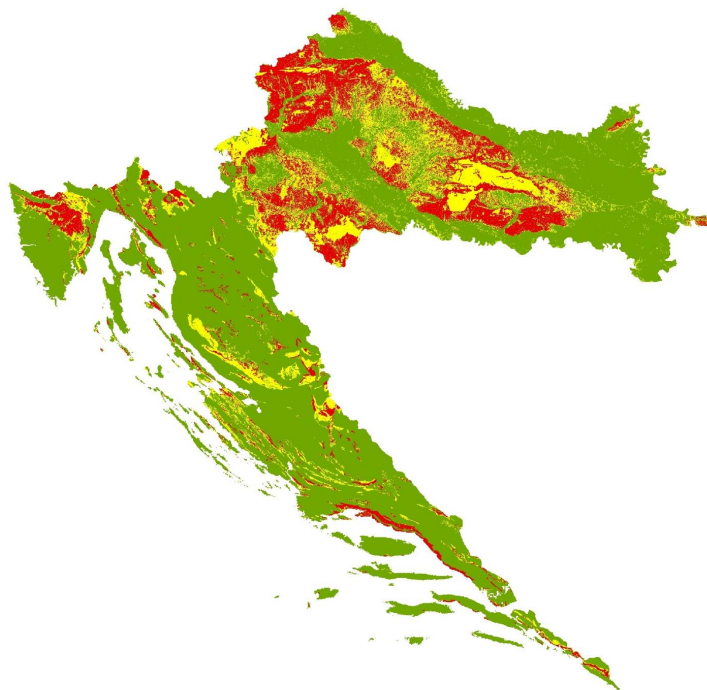




Karta podložnosti na klizanje Primorsko-goranske županije M1:25.000

## DRŽAVNA RAZINA

*Karta podložnosti na klizanje Republike Hrvatske*



## ŽUPANIJSKA/REGIONALNA RAZINA

*Karta podložnosti na klizanje Primorsko-goranske županije M1:25.000*

*Karta podložnosti na klizanje Karlovačke županije M1:25.000*

*Karta podložnosti na klizanje Grada Zagreba M1:25.000*

## GRADSKA/OPĆINSKA LOKALNA RAZINA

*Karta podložnosti na klizanje Grada Rijeke M1:5.000*

*Karta podložnosti na klizanje Općine Jelenje M1:5.000*

*Karta podložnosti na klizanje Općine Čavle M1:5.000*

*Karta podložnosti na klizanje Vinodolske općina M1:5.000*

*Karta podložnosti na klizanje Grada Karlovca M1:5.000*

naselje Karlovac + 51 naselje

12 gradskih četvrti, 26 mjesnih odbora

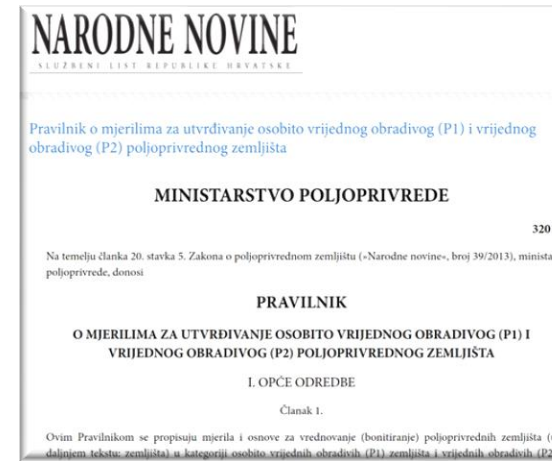
*Karta podložnosti na klizanje Grada Zagreba M1:5.000*

grad Zagreb + 69 naselja;

17 gradskih četvrti, ? mjesnih odbora

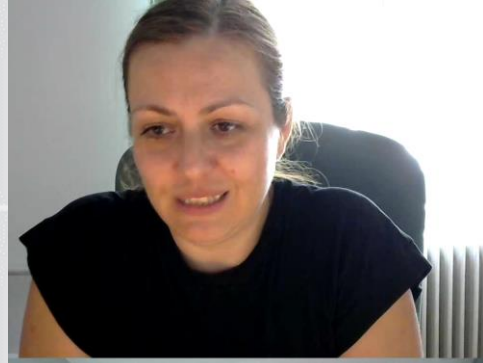


## Prijedlozi za raspravu



- zona podložnosti => zona posebnih uvjeta / posebnih ograničenja / posebnih režima, npr. „mogući zahvati u prostoru pod uvjetom geotehničkih istražnih radova koji uključuju analize stabilnosti“ itd.
- izrađivači karte (inženjerski geolozi) definiraju mjere zajedno s geotehničarima koje planeri intepretiraju u uvjete gradnje („prilikom gradnje jednostavne/složene građevine, obavezno je provesti geotehnička istraživanja itd.“)
- potreba za izradom posebnog dokumenta, npr. ***Pravilnik o uvjetima za utvrđivanje zona podložnosti na klizanje***, koji bi detaljnije upućivao na mjerila i osnove za zoniranje podložnosti na klizanje u kategoriji visoko podložnih (crvene zone) zemljišta i srednje podložnih (žute zone) zemljišta za koja je **nužno kroz prostorne/urbanističke planove definirati uvjete za neposrednu provedbu** vezano za posebne uvjete/ograničenja/režime u odnosu na klizišta





Hvala na pažnji!

IP