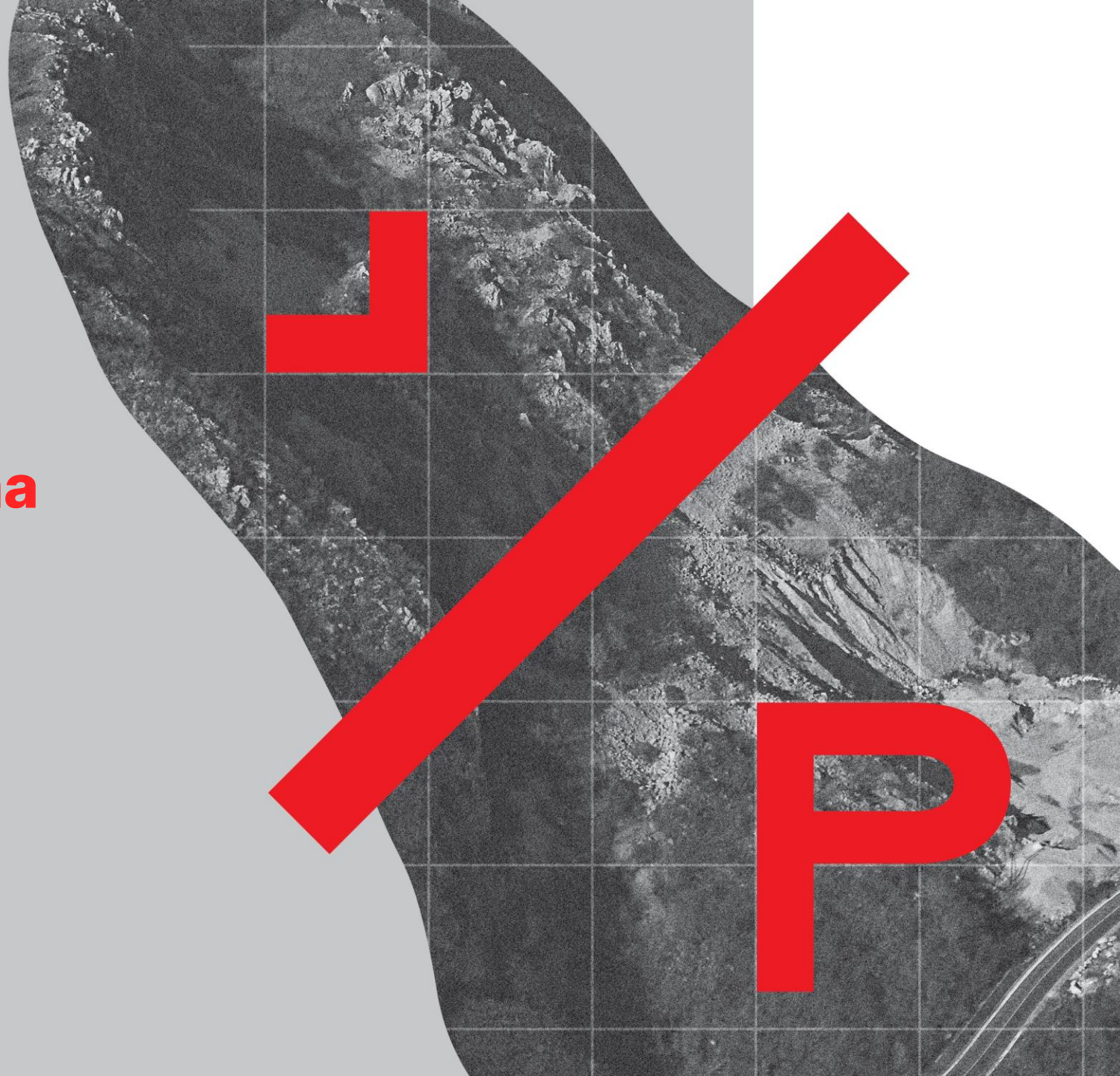


www.pri-mjer.hr

Smjernice za izradu karata klizišta kao alati za prilagodbu klimatskim promjenama

prof. dr. sc. Snježana Mihalić Arbanas

primijenjena
istraživanja klizišta
za razvoj mjera
ublažavanja
i prevencije rizika





PRI-MJER publikacija: Smjernice za izradu karata klizišta

Razvoj i primjena mjera za smanjenje opasnosti i rizika od klizišta iziskuje višekratnu izradu karata klizišta **na razini ugroženih općina i gradova** kako bi se **prikupljali podaci i dobivale informacije o klizištima**. Na područnoj/regionalnoj razini također je potrebno nastaviti izrađivati pouzdane karte klizišta. Da bi se osigurala **izrada karata klizišta odgovarajuće kvalitete**, kao i **dobivanje pouzdanih podataka i informacija** za uprave i druge korisnike, projekt PRI-MJER izradit će **Smjernice za izradu karata klizišta**.

PRI-MJER publikacija: Smjernice za izradu karata klizišta

- PRI-MJER smjernice za karte klizišta namijenjene su za **više skupina korisnika** kako bi se **povećala svijest o nužnoj kvaliteti karata klizišta** i dosljednosti **primjene odgovarajuće metodologije za izradu karata klizišta**
- Smjernice će osigurati **prikaz nužnih kartografskih alata** za različite probleme s klizištima u različitim dijelovima Republike Hrvatske
- Smjernice će osigurati **prikaz nužnih kartografskih alata i načina njihove primjene** za više razina upravljanja (državna, područna/regionalna, jedinica lokalne samouprave)
- PRI-MJER smjernice su **namijenjene naručiteljima** karata klizišta kao **pomoć za definiranje njihovih potreba** i za **kontrolu kvalitete karata klizišta**
- PRI-MJER smjernice su **namijenjene izrađivačima** karata klizišta kao **pomoć za odabir metodologije** izrade karata i **uvid u sadržaj i izgled karte klizišta kakvu struka mora isporučiti za određenu namjenu**

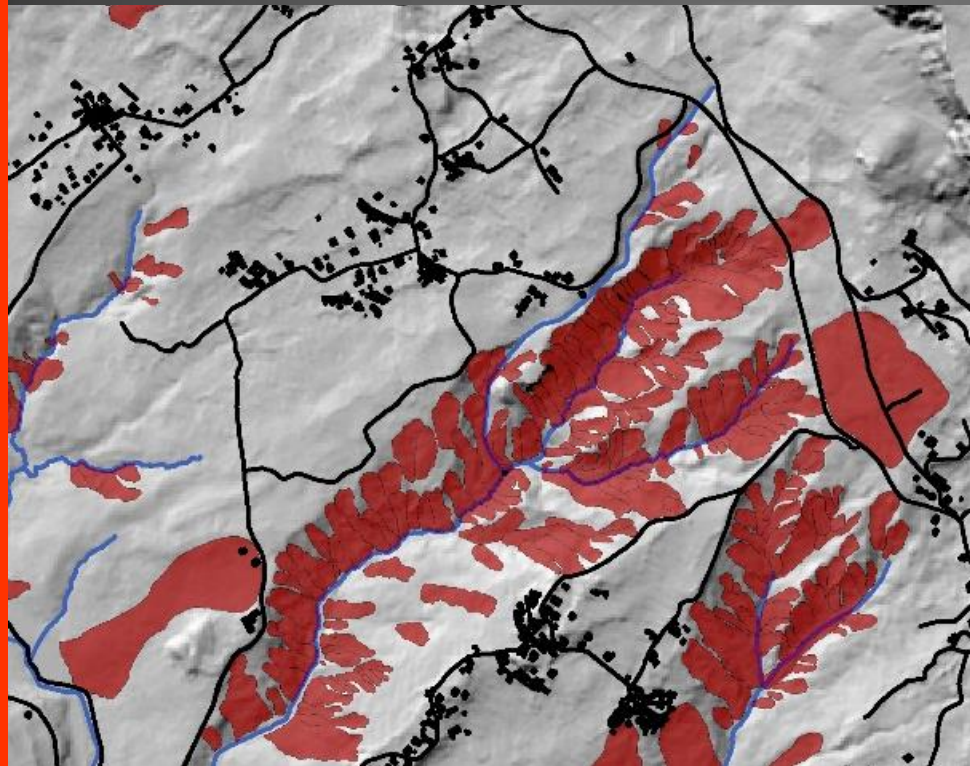
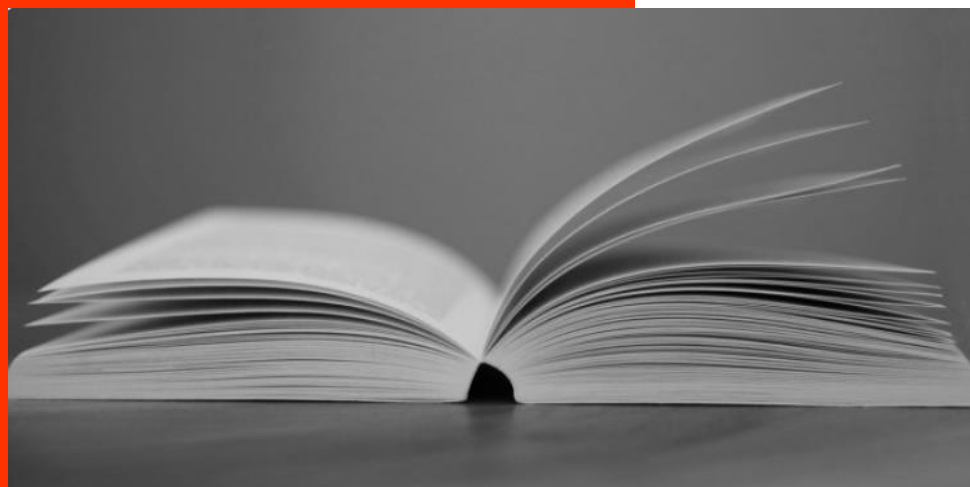
Table 1. List of landslide guideline documents reviewed

Country/Region	Primary Topics	Reference
Australia	Landslide zoning	AGS (2007a, b)
Australia	Landslide risk management	AGS (2000, 2007c, d)
Australia	General guide to understanding landslides	AGS (2007e)
Canada	Risk management	CSA (1997)
Canada	Risk management principles	CSA (2010a)
Canada/BC	Management of landslide-prone terrain	Chatwin et al. (1994)
Canada/BC	Landslide risk case studies in the forest sector	Wise et al. (2004)
Canada/BC	Management of landslides in the forest sector	APEGBC/ABC FP (2008)
Canada/BC	Landslide assessments in the forest sector	ABC FP/APEGBC (2009)
Canada/BC	Landslide assessments for residential development	APEGBC (2010)
Canada/Québec	Use of landslide maps for loss reduction	Québec (2005)
China/Hong Kong	Risk criteria for landslides	ERM HK (1998)
China/Hong Kong	Geotechnical manual for slopes	GEO (2000)
China/Hong Kong	Landslide debris-resisting barrier design	Lo (2000)
China/Hong Kong	Guide to engineered slope maintenance	GEO (2003)
China/Hong Kong	Natural terrain landslides	Ng et al. (2003)

European Union	Managing landslides in urban areas
Germany	Disaster risk management
India	Management of landslides and snow avalanches
International	Landslide zoning
International	Risk management principles
International	Open pit slope design
Malaysia	Slope maintenance in Malaysia
New Zealand	Planning policy and approval requirements
Switzerland	Landslide mapping and land use planning
UK/Scotland	Landslides in peat: hazard and risk assessments
USA	Landslide investigation and mitigation
USA	Landslides and planning
USA	General guide to understanding landslides
USA/California	Static and seismic slope stability assessments
USA/California	Landslide management and storm damage response
USA/Colorado	Landslide guide for state/local government planning
USA/Missouri	Engineering policy guidelines for slope design
USA/Utah	Evaluation of landslides
USA/Utah	Debris flow hazards on alluvial fans

PRI-MJER **smjernice za** **izradu karta** **klizišta**

RH na listi zemalja koje imaju smjernice vezane za upravljanje rizicima klizišta



PRI-MJER publikacija: Atlas karata klizišta

- | | |
|------------|---|
| ALAT 1 | Karta zoniranja podložnosti na klizanje Grada Zagreba M 1 : 25 000 |
| ALAT 2 | Karta zoniranja podložnosti na klizanje Primorsko-goranske županije M 1 : 25 000 |
| ALAT 3 | Karta zoniranja podložnosti na klizanje Karlovačke županije M 1 : 25 000 |
| ALAT 4 | Karta zoniranja podložnosti na klizanje dijela Grada Zagreba M 1 : 5000 |
| ALAT 5/6 | Karta zoniranja podložnosti na klizanje dijelova Grada Rijeke, Općine Jelenje i Općine Čavle M 1 : 5000 |
| ALAT 7 | Karta zoniranja podložnosti na klizanje dijela Vinodolske općine M 1 : 5000 |
| ALAT 8 | Karta zoniranja podložnosti na klizanje dijela Grada Karlovca M 1 : 5000 |
| ALAT 9 | Karta inventara klizišta dijela Grada Zagreba M 1 : 2000 |
| ALAT 10/11 | Karta inventara klizišta dijelova Grada Rijeke, Općine Jelenje i Općine Čavle M 1 : 2000 |
| ALAT 12 | Karta inventara klizišta dijela Vinodolske općine M 1 : 2000 |
| ALAT 13 | Karta inventara klizišta dijela Grada Karlovca M 1 : 2000 |
| ALAT 14/34 | Karta zoniranja rizika od klizišta Republike Hrvatske M 1 : 100 000 |
| ALAT 15 | Karta ugroženosti od klizišta dijela Grada Zagreba M 1 : 2000 |
| ALAT 16/17 | Karta ugroženosti od klizišta dijelova Grada Rijeke, Općine Jelenje i Općine Čavle M 1 : 2000 |
| ALAT 18 | Karta ugroženosti od klizišta dijela Vinodolske općine M 1 : 2000 |
| ALAT 19 | Karta ugroženosti od klizišta dijela Grada Karlovca M 1 : 2000 |
| ALAT 20 | Karta ugroženosti od velikog i dubokog klizišta Kostanjev M 1 : 2000 |



KLIZI! ŠTA?

Kartografski podaci
i informacije o klizištima
koji nam omogućavaju
odgovorno upravljanje

- | | |
|------------|--|
| ALAT 1 | Karta zoniranja podložnosti na klizanje Grada Zagreba M 1 : 25 000 |
| ALAT 2 | Karta zoniranja podložnosti na klizanje Primorsko-goranske županije M 1 : 25 000 |
| ALAT 3 | Karta zoniranja podložnosti na klizanje Karlovačke županije M 1 : 25 000 |
| ALAT 4 | Karta zoniranja podložnosti na klizanje dijela Grada Zagreba M 1 : 5000 |
| ALAT 5/6 | Karta zoniranja podložnosti na klizanje dijelova Grada Rijeke, Općine Jelenje i Općine Čavle M 1 : 5000 |
| ALAT 7 | Karta zoniranja podložnosti na klizanje dijela Virodolske općine M 1 : 5000 |
| ALAT 8 | Karta zoniranja podložnosti na klizanje dijela Grada Karlova M 1 : 5000 |
| ALAT 9 | Karta inventara klizišta dijela Grada Zagreba M 1 : 2000 |
| ALAT 10/11 | Karta inventara klizišta dijelova Grada Rijeke, Općine Jelenje i Općine Čavle M 1 : 2000 |
| ALAT 12 | Karta inventara klizišta dijela Virodolske općine M 1 : 2000 |
| ALAT 13 | Karta inventara klizišta dijela Grada Karlova M 1 : 2000 |
| ALAT 14/34 | Karta zoniranja rizika od klizišta Republike Hrvatske M 1 : 100 000 |
| ALAT 15 | Karta ugroženosti od klizišta dijela Grada Zagreba M 1 : 2000 |
| ALAT 16/17 | Karta ugroženosti od klizišta dijelova Grada Rijeke, Općine Jelenje i Općine Čavle M 1 : 2000 |
| ALAT 18 | Karta ugroženosti od klizišta dijela Virodolske općine M 1 : 2000 |
| ALAT 19 | Karta ugroženosti od klizišta dijela Grada Karlova M 1 : 2000 |
| ALAT 20 | Karta ugroženosti od velikog i dubokog klizišta Kostanjek M 1 : 2000 |
| ALAT 21 | Karta podložnosti izvorišta odrona za pokos na državnoj cesti D3 na dijelu dionice 0019 Orehovica – Benska vrata M 1 : 500 |
| ALAT 22 | Karta podložnosti izvorišta odrona za pokos uz dionicu željezničke pruge R101 D6 – Buzet – Pula M 1 : 500 |
| ALAT 22 | Karta podložnosti izvorišta odrona za pokos na dionici željezničke pruge R101 D6 – Buzet – Pula M 1 : 500 |
| ALAT 23 | Karta ugroženosti od odrona za državnu cestu D3, dio dionice 0019 Orehovica – Benska vrata M 1 : 1000 |
| ALAT 24 | Karta ugroženosti od odrona za dio dionice željezničke pruge R101 D6 – Buzet – Pula M 1 : 500 |