



Primjena rezultata projekta PRI-MJER u prostornom planiranju Primorsko-goranske županije

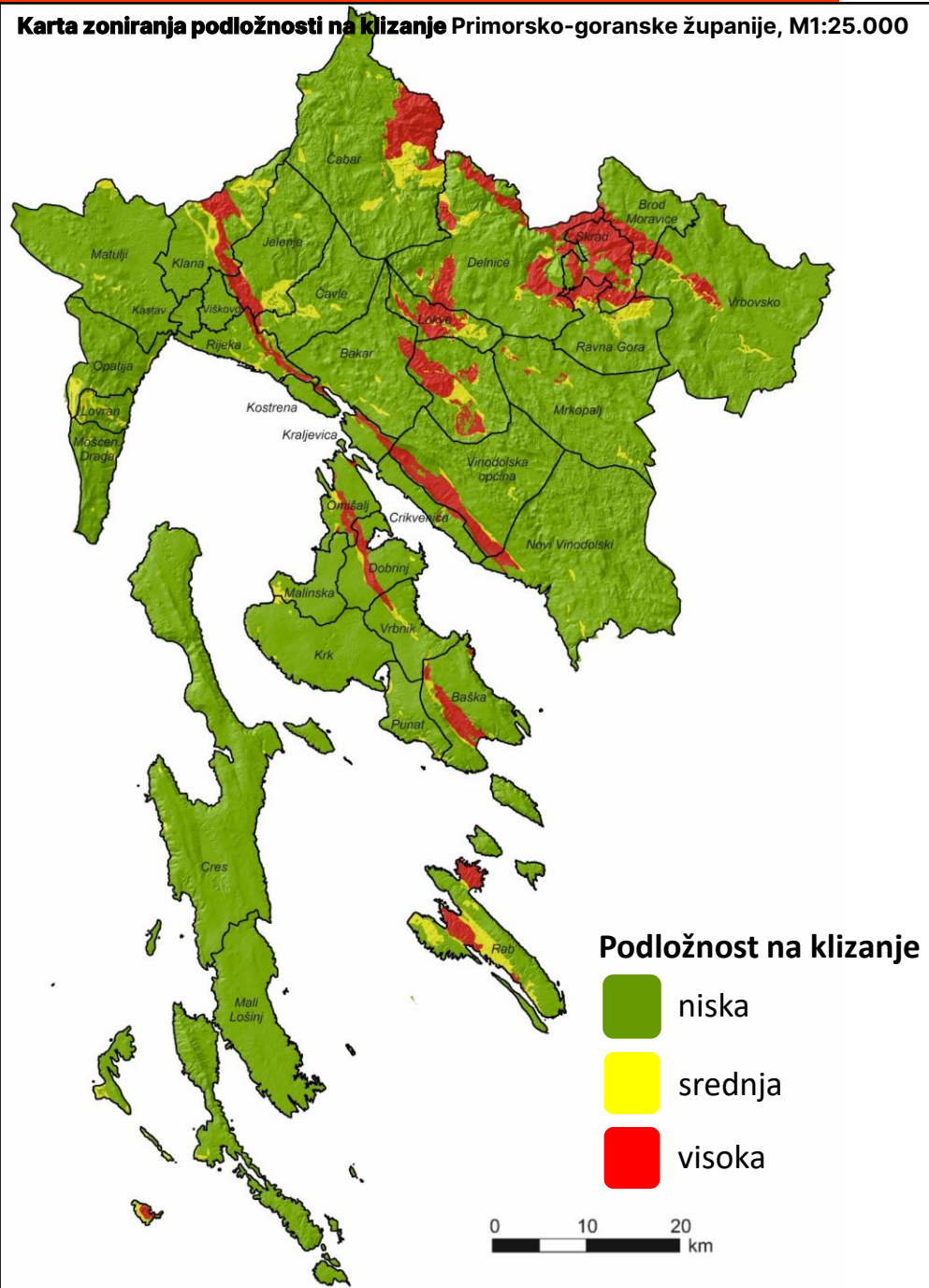
Gorana Ljubičić, dipl. ing. arh.
vodeći prostorni planer

Završna konferencija projekta PRI-MJER
26.5.2023., Zagreb

primijenjena
istraživanja klizišta
za razvoj mjera
ublažavanja
i prevencije rizika



Projekt je sufinancirala Europska unija iz Europskog fonda za regionalni razvoj



Obveze iz Prostornog plana Primorsko-goranske županije

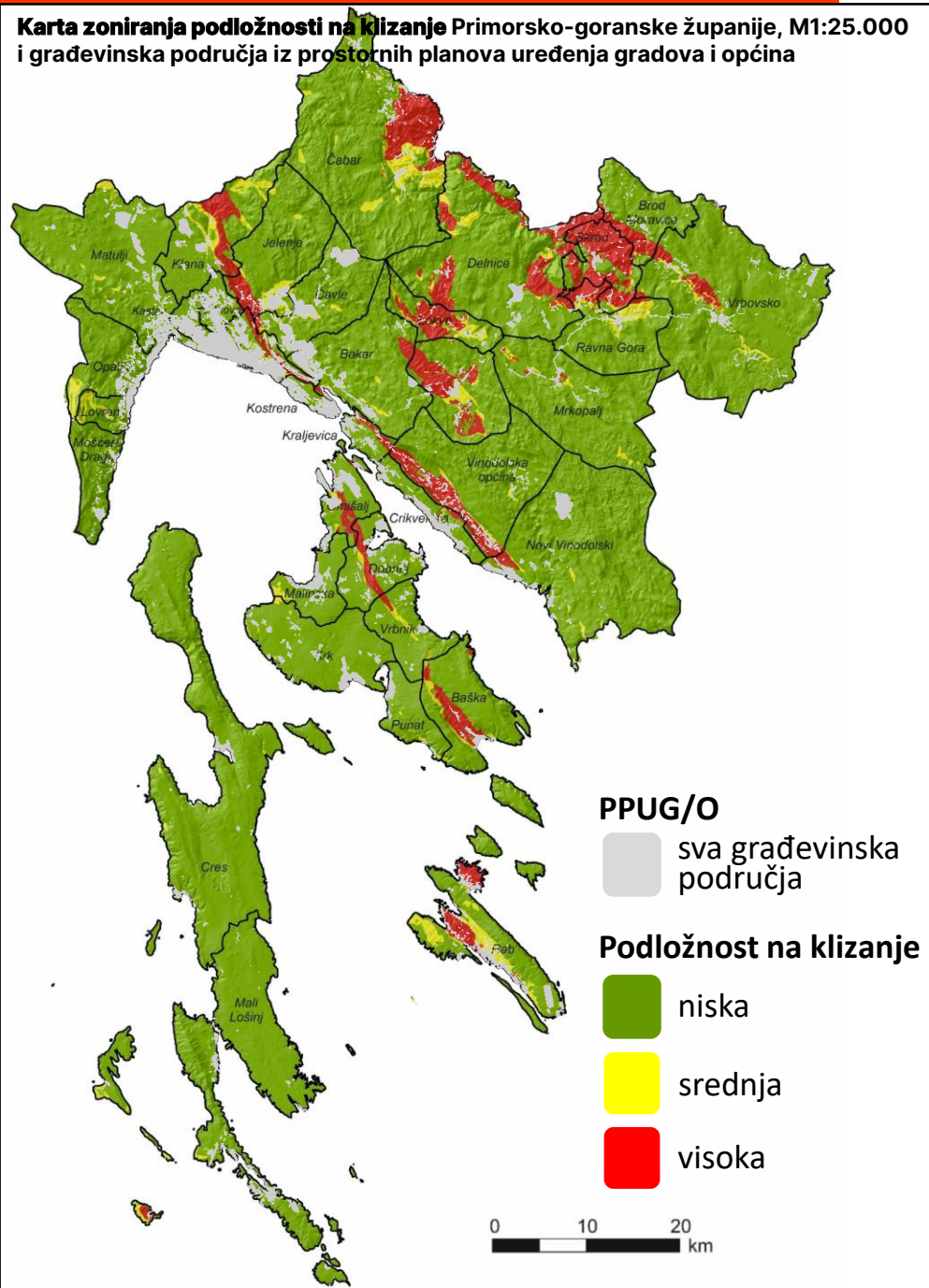
Daljnja analiza mogućnosti razvoja na području JLS-a u skladu s uvjetima iz članka 318. PPPGŽ-a:

U svrhu određivanja podložnosti određenih lokacija **geološkom hazardu i stupnju rizika od svih vrsta nestabilnosti padina, od kolapsa tla, od nepovoljnog djelovanja površinskih i podzemnih voda te nepovoljnog djelovanja mora** izraditi karte potencijala ugroženosti i ranjivosti.

Prostornim planovima uređenja gradova i općina izvršiti **mikrozoniranje** na kartama mjerila 1:5.000:

- **za sva djelomično izgrađena i neizgrađena građevinska područja**
- **za pojedinačne građevine izvan građevinskih područja**

**Karta zoniranja podložnosti na klizanje Primorsko-goranske županije, M1:25.000
i građevinska područja iz prostornih planova uređenja gradova i općina**



Primjena rezultata istraživanja u prostornom planiranju županije

ZONA VISOKE PODLOŽNOSTI NA KLIZANJE - područje za koje treba biti obvezna provedba detaljnijih istraživanja M1:5.000:

- **8,1 %** kopnene površine županije (291,8 km²)
- *10,0 % od ukupno svih građevinskih područja (24,9 km²)*
- *7,0 % od ukupno neizgrađenih građevinskih područja (6,0 km²)*

Zona srednje podložnosti na klizanje (ocjena o detaljnijem istr.):

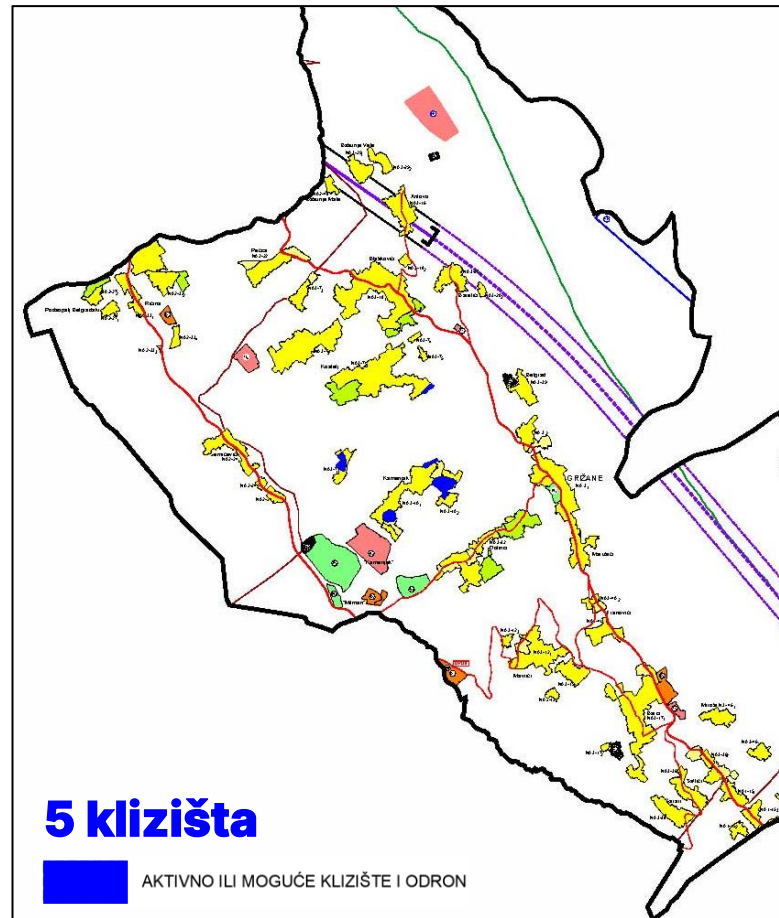
- **4,2 %** kopnene površine županije (149,5 km²)
- *10,2 % od ukupno svih građevinskih područja (24,5 km²)*
- *7,1 % od ukupno neizgrađenih građevinskih područja (6,1 km²)*

Zona niske podložnosti na klizanje – nema potrebe za provedbom detaljnijih istraživanja:

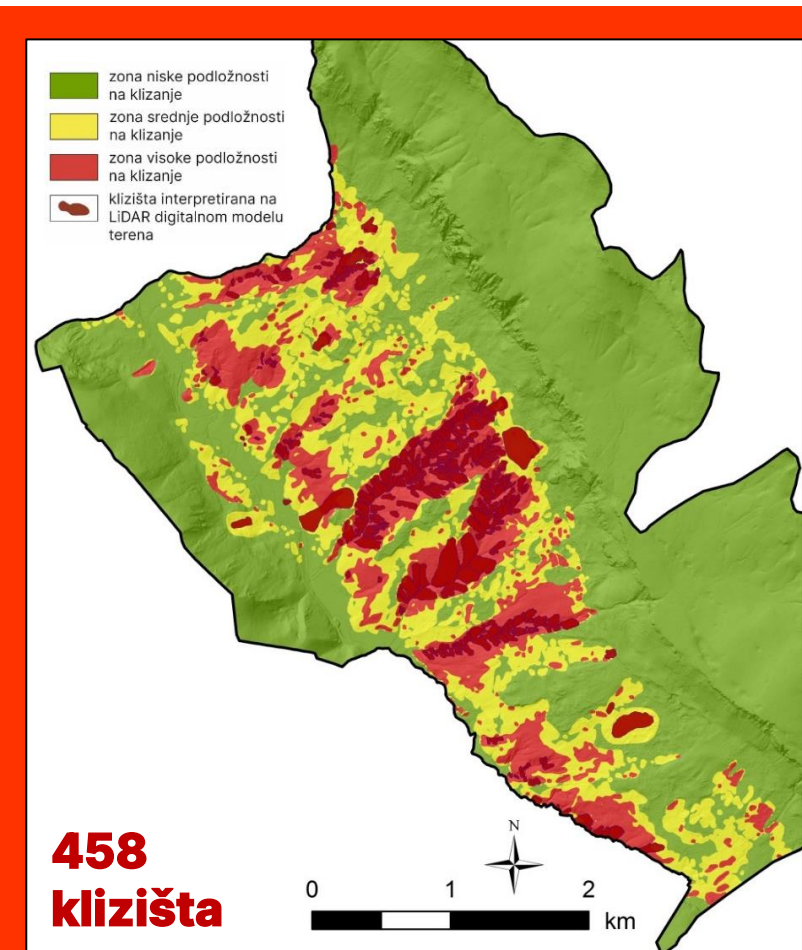
- **87,7 %** kopnene površine županije (3.148 km²)

Primjena rezultata istraživanja u prostornim planovima uređenja gradova i općina

Prostorni plan uređenja Vinodolske općine,
izvod iz kartografskog prikaza
br. 4. Građevinska područja, M1:5.000



Karta zoniranja podložnosti na klizanje pilot
područja Vinodolske udoline, M1:5.000



Evidencija svih postojećih klizišta

- mjere sanacije prije zahvata u prostoru
- preispitivanje postojećih područja za građenje

458
klizišta

Primjena rezultata istraživanja u prostornim planovima uređenja gradova i općina

dio Vinodolske općine

- 1,67 ha GP-a obuhvaćeno klizištima
- 10,92 ha GP-a obuhvaćeno zonom visoke podložnosti na klizanje

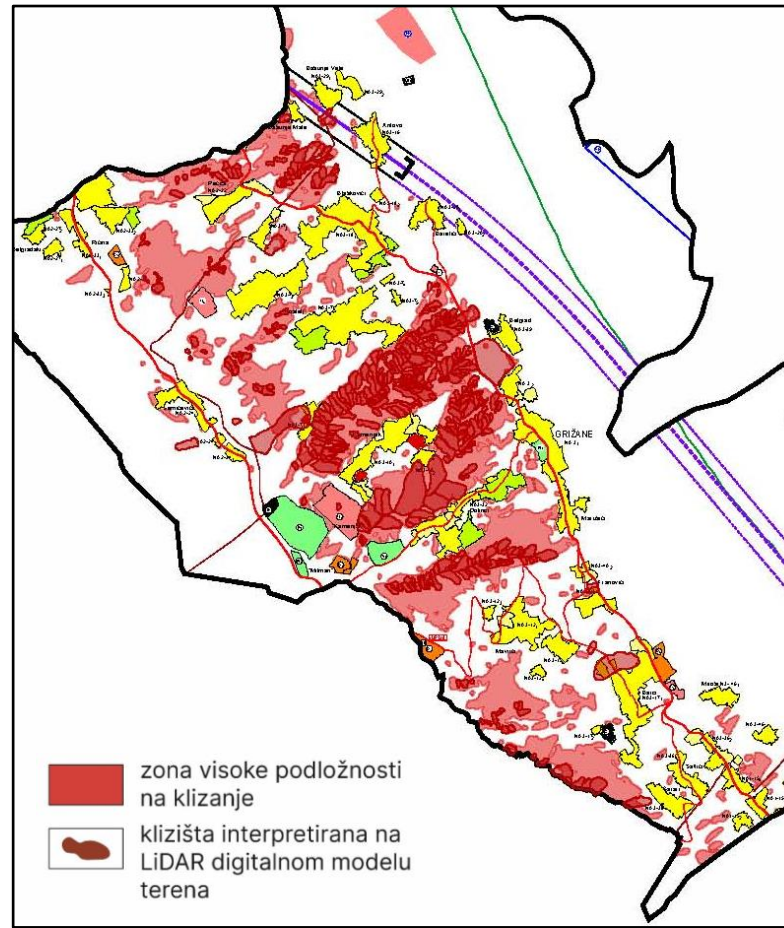
Općina Jelenje

- 0,17 ha GP-a obuhvaćeno klizištima
- 10,63 ha GP-a obuhvaćeno zonom visoke podložnosti na klizanje

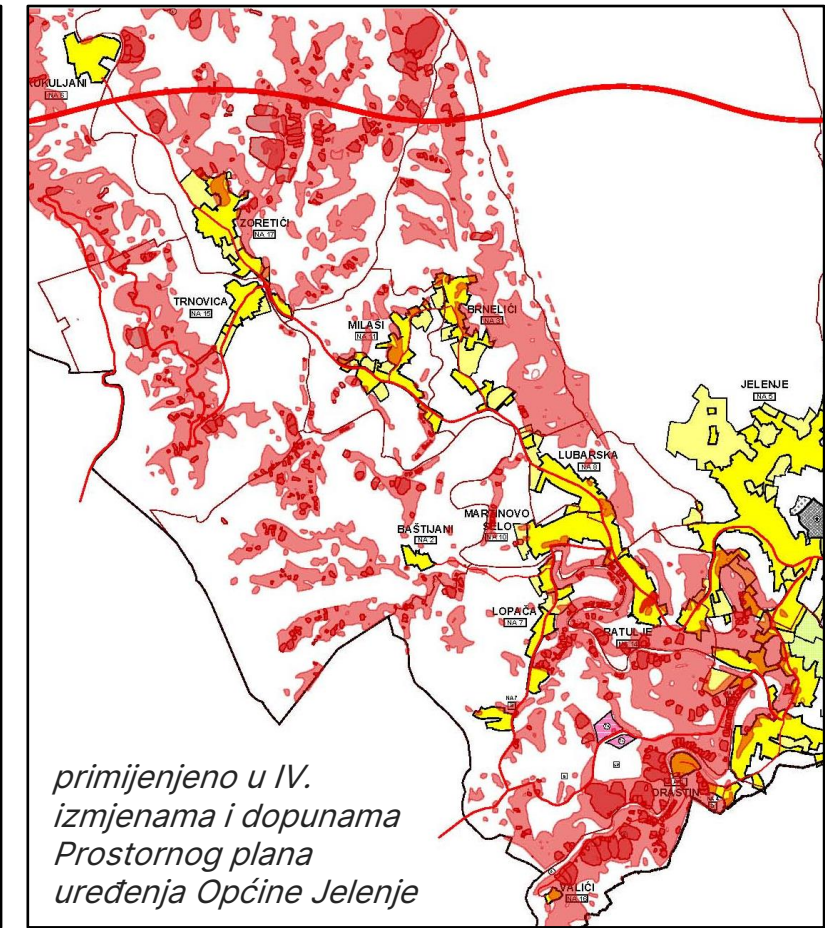
Informacija o područjima visokog rizika na klizanje

- stručna podloga za planiranje budućeg razvoja u prostoru
- preispitivanje postojećih područja za građenje
- mjere zaštite – prije, za vrijeme i nakon izvedbe zahvata u prostoru

Karta zoniranja podložnosti na klizanje i građevinska područja dijela Vinodolske općine
M1:5.000

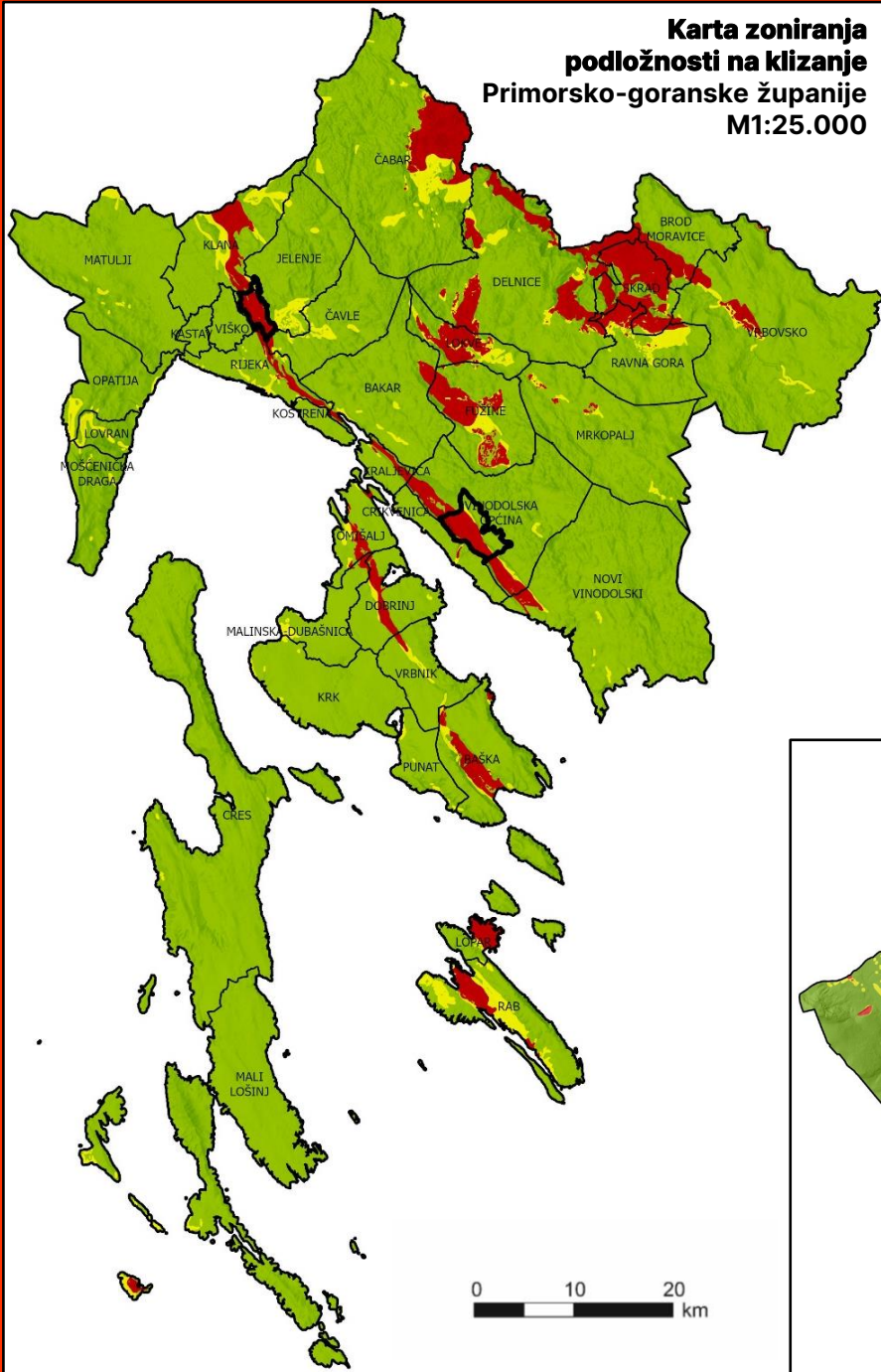


Karta zoniranja podložnosti na klizanje i građevinska područja dijela Općine Jelenje
M1:5.000

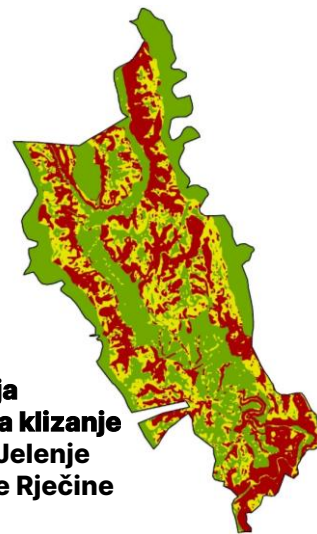


*primijenjeno u IV.
izmjenama i dopunama
Prostornog plana
uređenja Općine Jelenje*

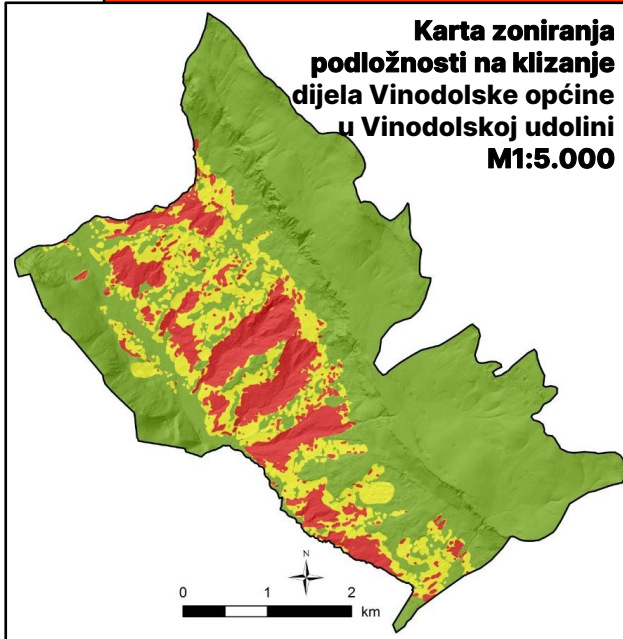
**Karta zoniranja
podložnosti na klizanje
Primorsko-goranske županije
M1:25.000**



**Karta zoniranja
podložnosti na klizanje
dijela Općine Jelenje
u udolini rijeke Rječine
M1:5.000**



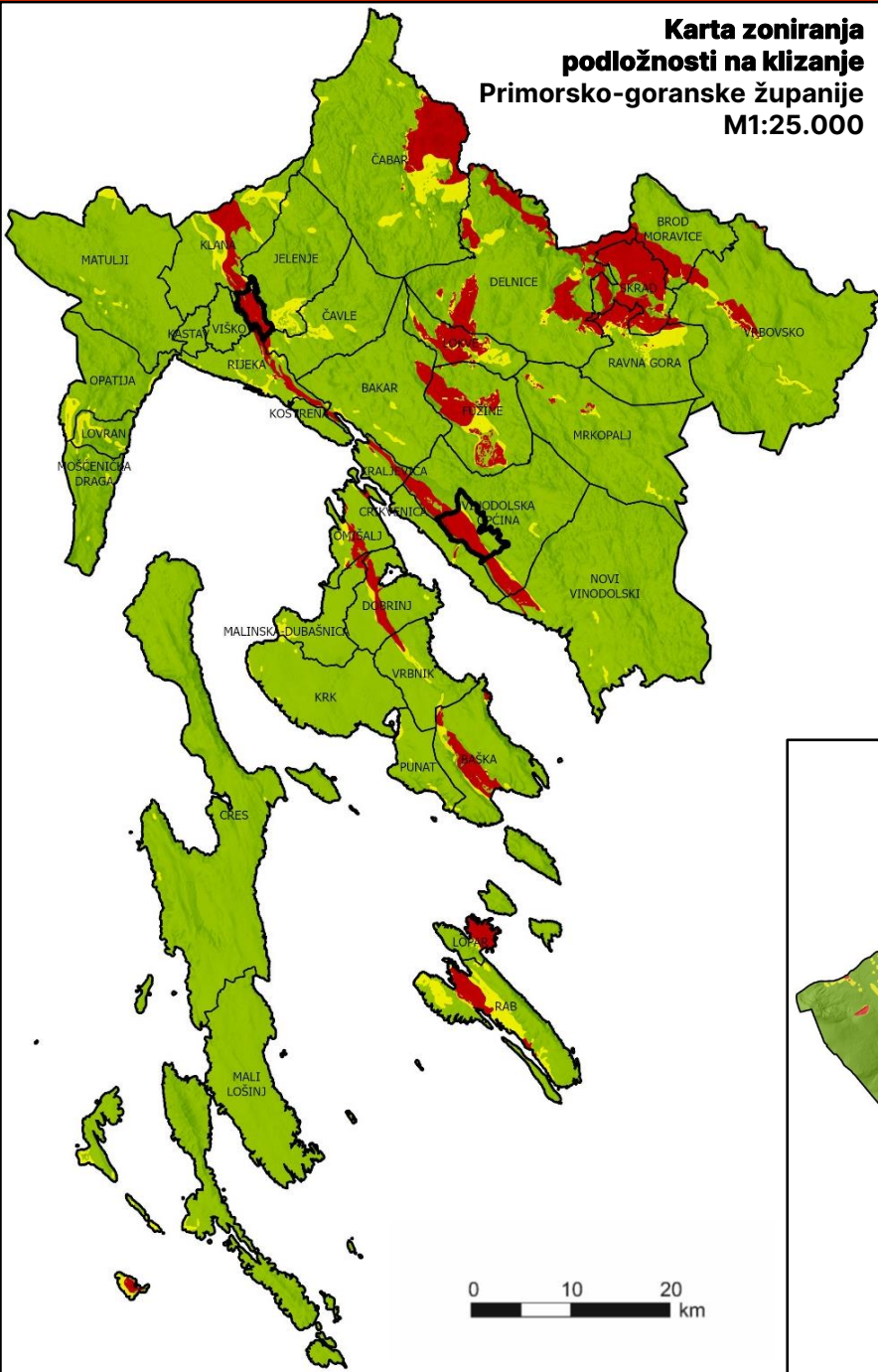
**Karta zoniranja
podložnosti na klizanje
dijela Vinodolske općine
u Vinodolskoj udolini
M1:5.000**



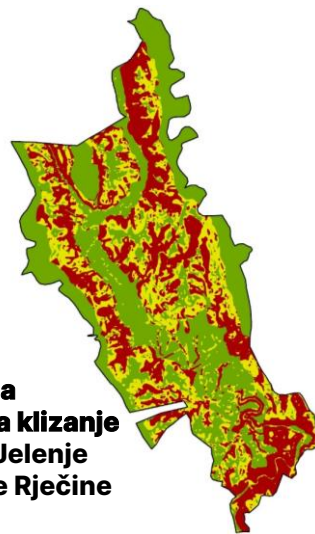
Doprinos rezultata istraživanja u prostornom planiranju

- razvijena **metodologija** izrade karte inventara klizišta i karata zoniranja podložnosti na klizanje – primjenom se osigurava:
 - jednoznačan pristup u izradi karata
 - rezultati istraživanja točniji i sveobuhvatni
 - usporedivi izlazni rezultati
 - vremenski i financijski prilagođeno za detaljniju analizu većeg obuhvata prostora
- značajno se **smanjuje područje za koje je obvezna provedba detaljnijih istraživanja** (ne provode se mikrozoniranja „na slijepo“, niti za obuhvate malih površina)

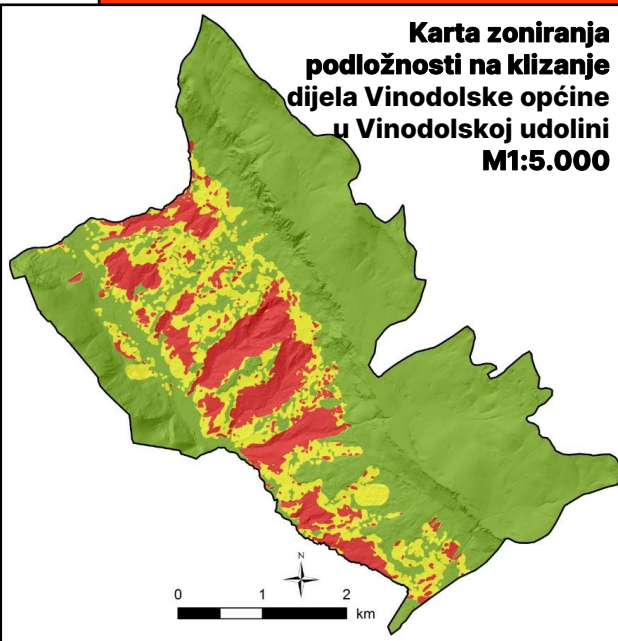
**Karta zoniranja
podložnosti na klizanje**
Primorsko-goranske županije
M1:25.000



**Karta zoniranja
podložnosti na klizanje**
dijela Općine Jelenje
u udolini rijeke Rječine
M1:5.000



**Karta zoniranja
podložnosti na klizanje**
dijela Vinodolske općine
u Vinodolskoj udolini
M1:5.000



Doprinos rezultata istraživanja u prostornom planiranju

- raspolaže se informacijama o područjima koja su /potencijalno/ (visoko)rizična na klizanje – podloga za odgovorno planiranje prostora:
- **karta podložnosti na klizanje 1:25.000** – stručna podloga za određenje područja za detaljniju analizu
- **karta podložnosti na klizanje 1:5.000 i karta inventara klizišta** – stručna podloga za planiranje prostora i prostornog razvoja grada ili općine te utvrđivanje mjera zaštite, ograničenja i uvjeta gradnje