

## informacije o projektu

Shema za jačanje primijenjenih istraživanja  
za mjere prilagodbe klimatskim promjenama

Kod projekta / KK.05.1.1.02.0020  
Korisnik / Rudarsko-geološko-naftni fakultet  
Sveučilišta u Zagrebu  
Partner na projektu / Građevinski fakultet  
Sveučilišta u Rijeci

Razdoblje provedbe projekta / 1.05.2020. - 30.05.2023.  
Ukupna vrijednost projekta / 3.519.307,07 kuna  
Bespovratna sredstva EU / 2.972.390,27 kuna  
Nacionalno sufinanciranje Fonda za zaštitu okoliša /  
290.121,30 kn  
PT1 / Ministarstvo gospodarstva i održivog razvoja  
PT2 / Fond za zaštitu okoliša i energetska učinkovitost

Više informacija o EU fondovima /  
[www.strukturnifondovi.hr](http://www.strukturnifondovi.hr)

Kontakt osoba /  
prof. dr. sc. Snježana Mihalić Arbanas  
voditeljica projekta

Rudarsko-geološko-naftni fakultet  
Pierottijeva 6, 10000 Zagreb  
t. +385 1 5535 765  
[info@pri-mjer.hr](mailto:info@pri-mjer.hr)

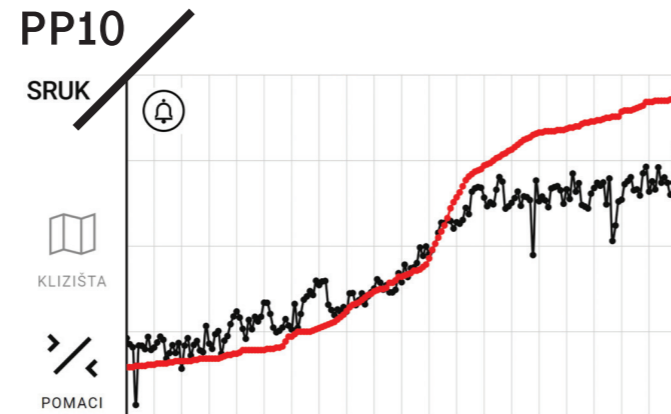


Pogledajte informativni  
video projekta te posjetite  
našu stranicu!

[www.pri-mjer.hr](http://www.pri-mjer.hr)

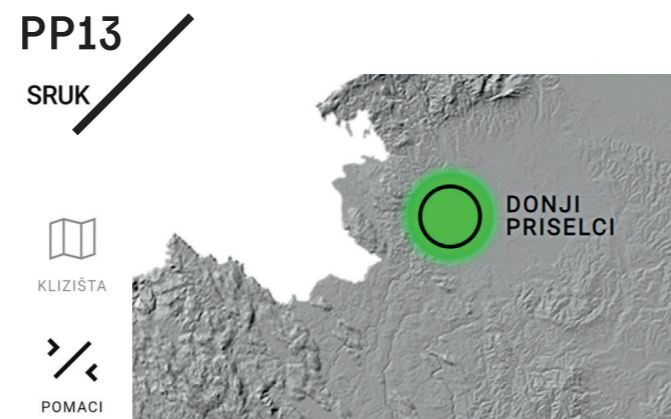
Projekt je sufinancirala Europska unija iz Europskog  
fonda za regionalni razvoj i Fond za zaštitu okoliša  
i energetska učinkovitost.

## pilot područja i rezultati



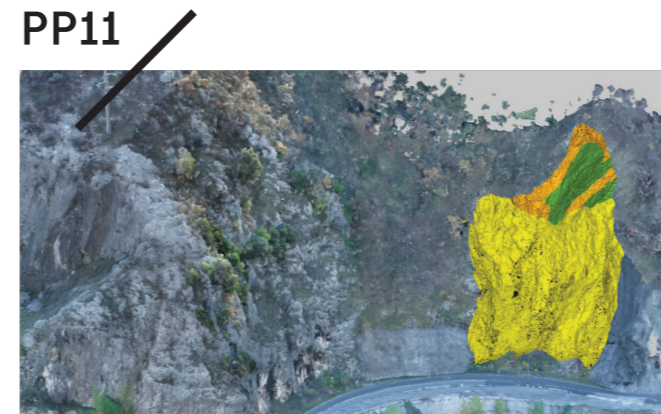
### Klizište Kostanjek (PP10)

Za klizište Kostanjek u Gradu Zagrebu (PP10), izrađen je sustav za vizualizaciju podataka praćenja klizišta Kostanjek i sustav za rano upozoravanje, SRUK, koji se zasniva na podacima iz Opservatorija za praćenje klizišta Kostanjek, uspostavljenog 2012. godine. Ovi alati nužni su za razvoj mjera prilagodbe klimatskim promjenama za primjenu u sektoru upravljanja rizicima na lokalnoj, regionalnoj i državnoj razini.



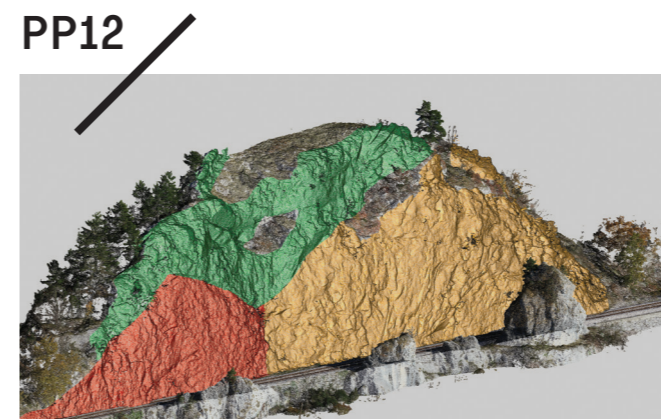
### Klizište Donji Priselci (PP13)

Za klizište Donji Priselci u Gradu Karlovcu (PP13), izrađen je sustav za vizualizaciju podataka praćenja klizišta i sustav za rano upozoravanje, SRUK, koji se zasnivaju na podacima praćenje sensorima ugrađenim na klizištu u okviru projekta PRI-MJER 2022. godine. Ovi alati nužni su za razvoj mjera prilagodbe klimatskim promjenama za primjenu u sektoru upravljanja rizicima i upravljanju vodama na lokalnoj, regionalnoj i državnoj razini.



### Pilot područje na Državnoj cesti DC3 (PP11)

Za dio dionice 0019 Čavle – Rijeka na Državnoj cesti D3 (4+607 – 5+759) (PP11), izrađena je Karta podložnosti na odronjavanje M1:1000 i Karta ugroženosti od odrona M1:1000, te Karta podložnosti izvorišta odrona M1:500 za najkritičnije pokose Banskih vrata (4+843 – 4+887). Ovi alati nužni su za razvoj mjera prilagodbe klimatskim promjenama za primjenu pri održavanju svih vrsta cesta uz koje su stijenski pokosi.



### Željeznička pruga R101 DG – Buzet – Pula

Za dvije dionice (33+647 – 33+816, 34+022 – 34+272) željezničke pruge za regionalni promet R101 Državna granica – Buzet – Pula (PP12), izrađene su Karte podložnosti izvorišta odrona M1:500 i Karte ugroženosti od odrona M1:500. Ovi alati nužni su za razvoj mjera prilagodbe klimatskim promjenama za primjenu pri održavanju željezničkih pruga svih vrsta uz koje su stijenski pokosi.



[www.pri-mjer.hr](http://www.pri-mjer.hr)

primijenjena  
istraživanja klizišta  
za razvoj mjera  
ublažavanja  
i prevencije rizika



Sveučilište u Zagrebu  
RUDARSKO  
GEOLOŠKO  
NAFTNI FAKULTET

G  
F  
Sveučilište  
u Rijeci  
Građevinski  
fakultet

Projekt je sufinancirala  
Europska unija iz  
Europskog fonda  
za regionalni razvoj.



Europska unija  
"Zajedno do fondova EU"



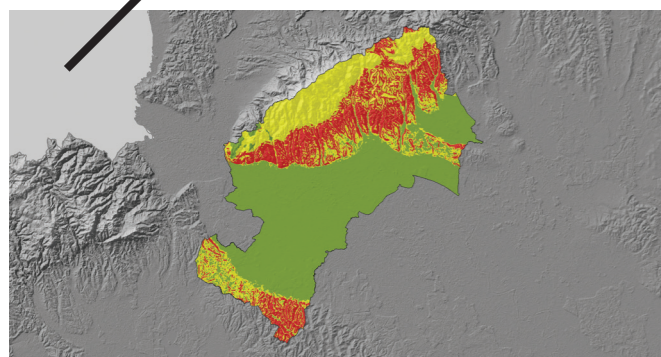
EUROPSKI STRUKTURNI  
I INVESTICIJSKI FONDovi



FOND ZA ZAŠTITU OKOLIŠA  
I ENERGETSKU UČINKOVITOST

## pilot područja i rezultati

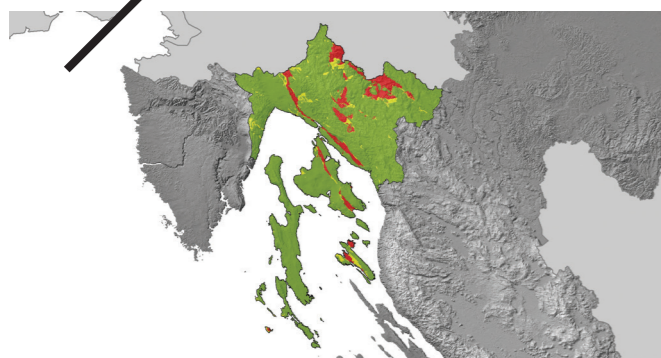
PP1



### Pilot područje Grad Zagreb

Za PP1, izrađena je Karta zoniranja podložnosti na klizanje Grada Zagreba M1:25 000 koja je nužan alat za razvoj mjera prilagodbe klimatskim promjenama u sektoru upravljanja rizicima, prostornog planiranja i upravljanja vodama na regionalnoj razini.

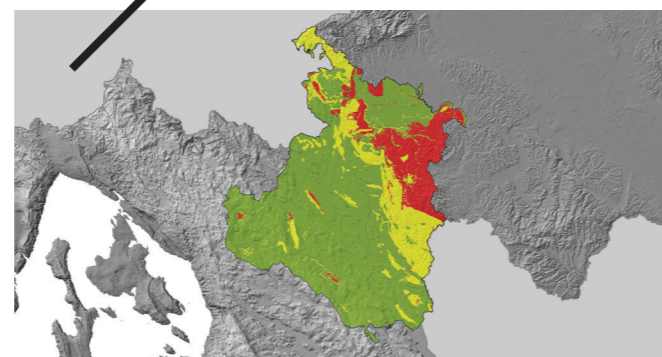
PP2



### Pilot područje Primorsko-goranska županija

Za PP2, izrađena je Karta zoniranja podložnosti na klizanje Primorsko-goranske županije M1:25 000 koja je nužan alat za razvoj mjera prilagodbe klimatskim promjenama u sektoru upravljanja rizicima, prostornog planiranja i upravljanja vodama na regionalnoj razini.

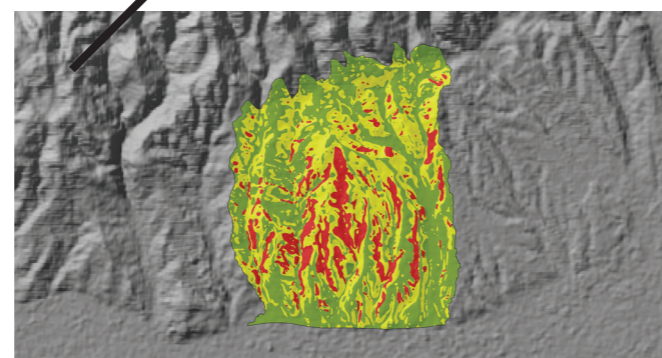
PP3



### Pilot područje Karlovačka županija

Za PP3, izrađena je Karta zoniranja podložnosti na klizanje Karlovačke županije M1:25 000 koja je nužan alat za razvoj mjera prilagodbe klimatskim promjenama u sektoru upravljanja rizicima, prostornog planiranja i upravljanja vodama na regionalnoj razini.

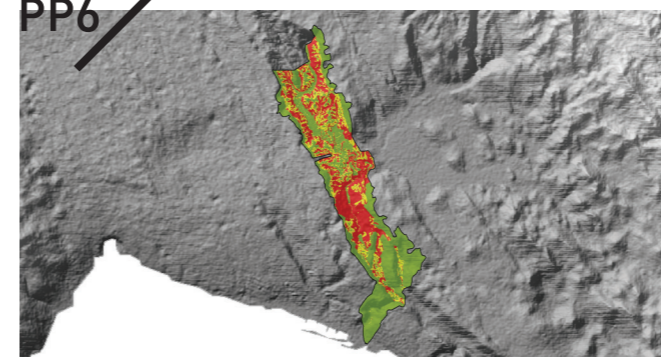
PP4



### Podsljemenska zona Grada Zagreba

Za dio gradskih četvrti Črnomerec, Gornji Grad-Medeveščak i Podsljeme (PP4), izrađene su Karta zoniranja podložnosti na klizanje M1:5000, Karta inventara klizišta M1:2000 i Karta ugroženosti od klizišta M1:2000 koje su nužni alati za razvoj mjera prilagodbe klimatskim promjenama u sektoru prostornog planiranja, upravljanja rizicima i upravljanja vodama na lokalnoj razini.

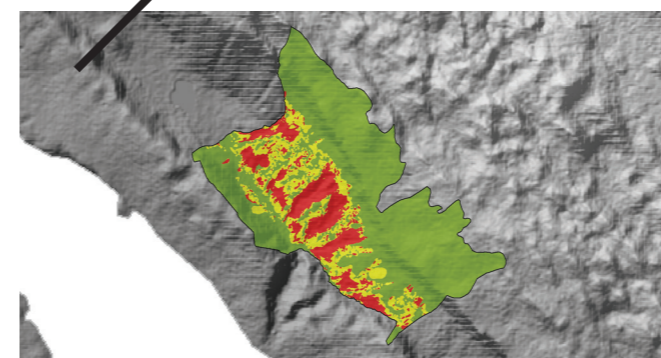
PP5  
PP6



### Pilot područja u udolini rijeke Rječine

Za dijelove Općine Jelenje i Općine Čavle (PP5) i za dio Grada Rijeke (PP6), izrađene su Karta zoniranja podložnosti na klizanje M1:5000, Karta inventara klizišta M1:2000 i Karta ugroženosti od klizišta M1:2000 koje su nužni alati za razvoj mjera prilagodbe klimatskim promjenama u sektoru prostornog planiranja, upravljanja rizicima i upravljanja vodama na lokalnoj razini.

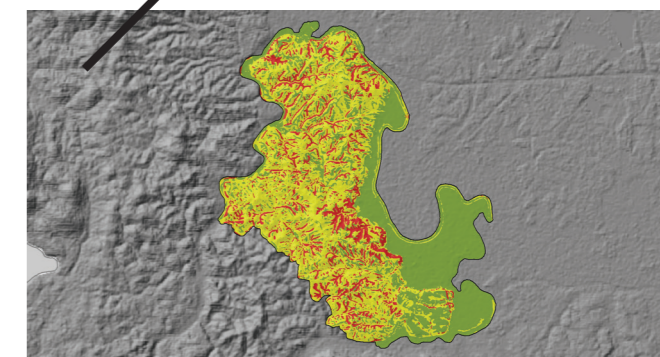
PP7



### Pilot područje Vinodolska općina u slivu rijeke Dubračine

Za dio Vinodolske općine (PP7), izrađene su Karta zoniranja podložnosti na klizanje M1:5000, Karta inventara klizišta M1:2000 i Karta ugroženosti od klizišta M1:2000 koje su nužni alati za razvoj mjera prilagodbe klimatskim promjenama u sektoru prostornog planiranja, upravljanja rizicima i upravljanja vodama na lokalnoj razini.

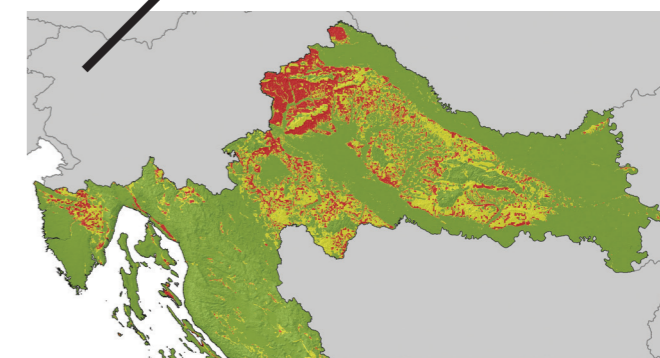
PP8



### Pilot područje Grad Karlovac

Za gradska naselja Gornje Stative, Zadobarje i Priselci, kao i za dio naselja Karlovac (PP8), izrađene su Karta zoniranja podložnosti na klizanje M1:5000, Karta inventara klizišta M1:2000 i Karta ugroženosti od klizišta M1:2000 koje su nužni alati za razvoj mjera prilagodbe klimatskim promjenama u sektoru prostornog planiranja, upravljanja rizicima i upravljanja vodama na lokalnoj razini.

PP9



### Republika Hrvatska

Za cijelo područje Republike Hrvatske (PP9), izrađena je Karta rizika od klizišta M1:100 000 koja je nužan alat za razvoj mjera prilagodbe klimatskim promjenama u sektoru prostornog planiranja, upravljanja rizicima i upravljanja vodama na državnoj razini.